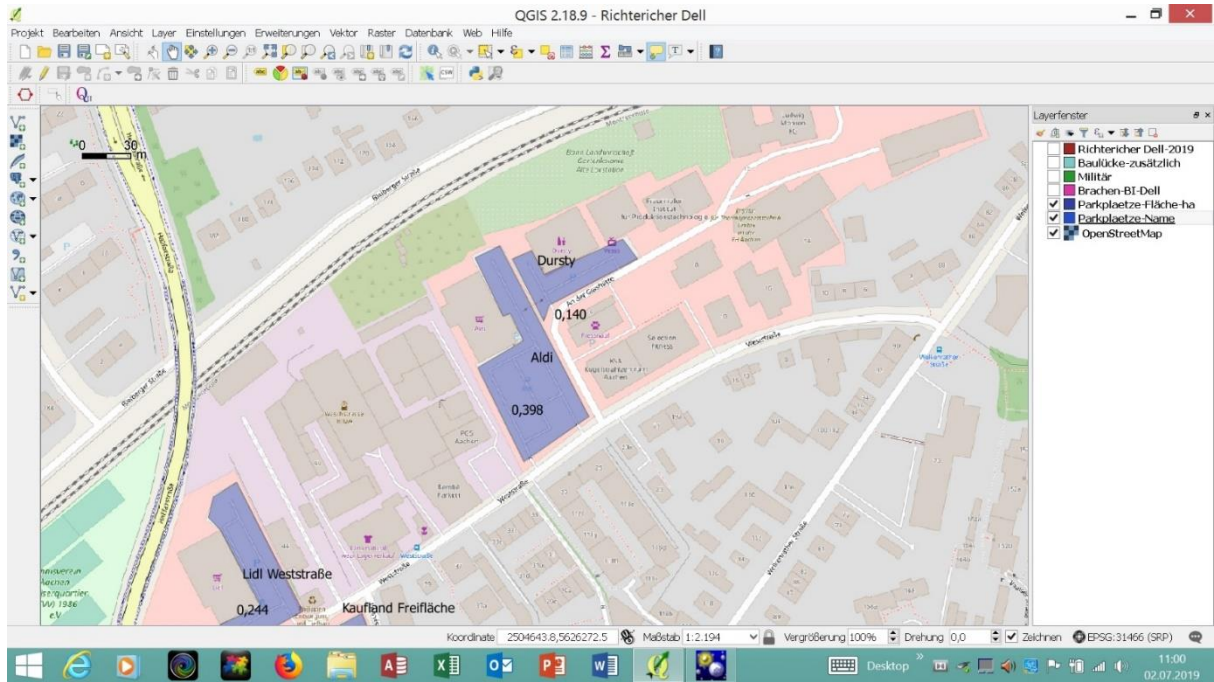


# Anlage: BI-Dell Kartierung „minder genutzte Flächen“ von angeblich „nicht quantifizierbaren“ Flächen (Zu Seite 55 ff) mit Brachen, minder genutzten Flächen und militärischen Konversionsflächen.

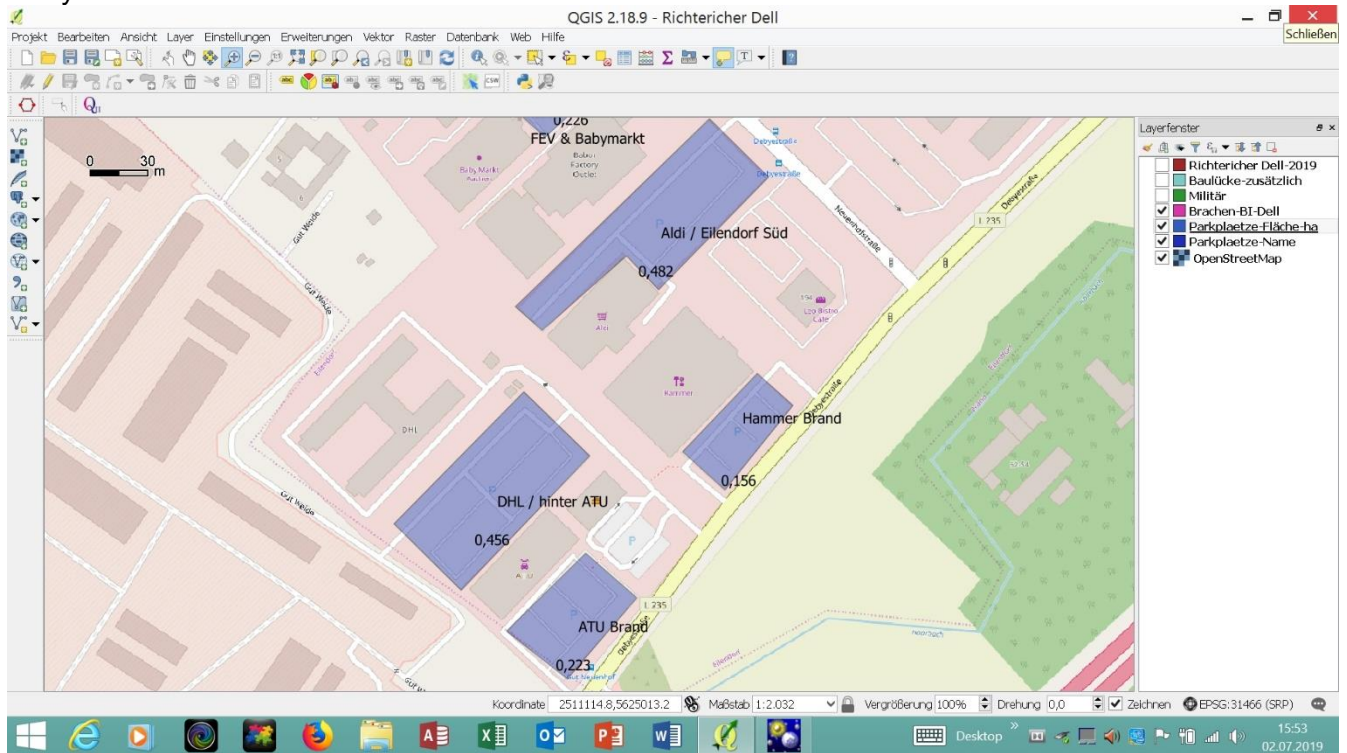
An der Glashütte



Im Bereich der Straße an der Glashütte befinden sich zwei minder genutzte Flächen in Form von überbaubaren Parkplatzbereichen in der Nachbarschaft von Wohnbebauung und Kleingewerbe (Innenbereich)



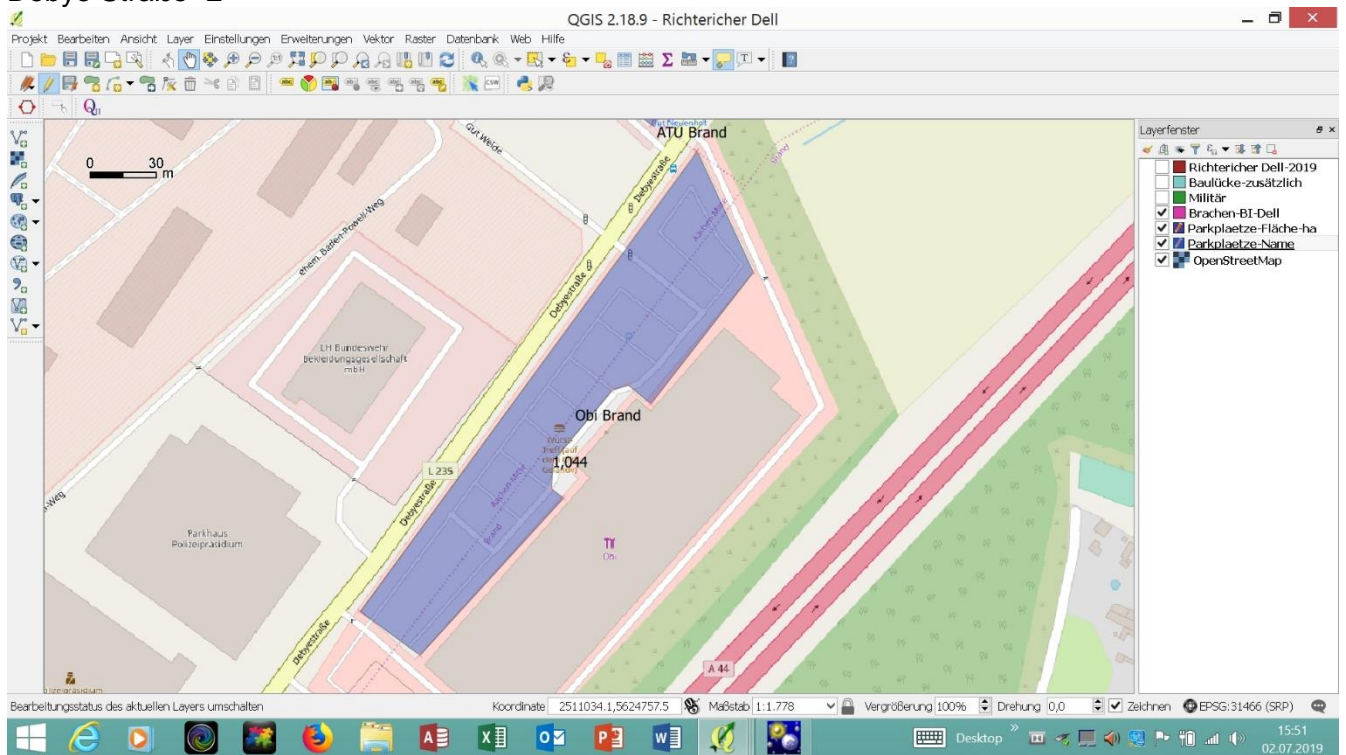
Debye Straße -1-



Im Gewerbegebiet Brand West an der Debye Straße liegen viele Gewerbebetriebe mit großen Parkflächen, die an den Straßenfronten gut als zusammenhängende Wohnungs-MFH-Züge überbaut werden könnten.



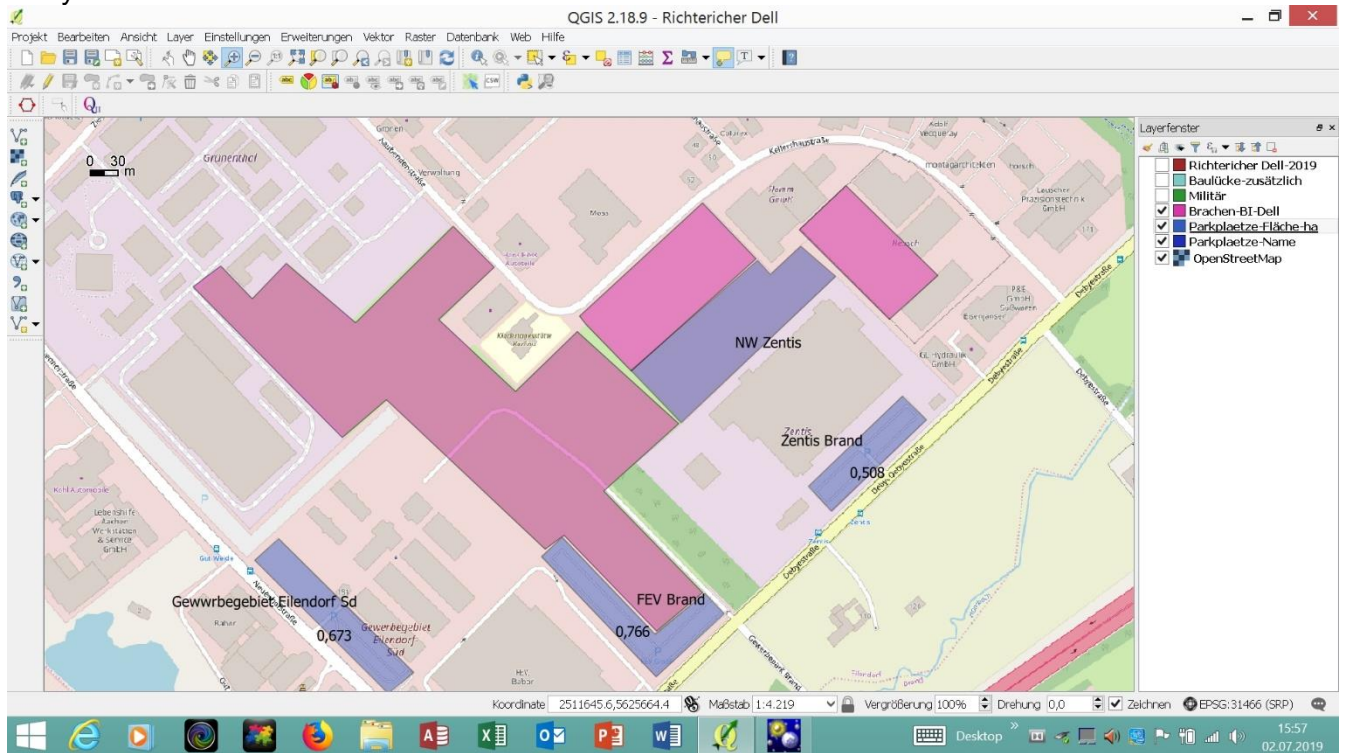
Debye Straße -2-



Im Gewerbegebiet Brand West an der Debye Straße liegen viele Gewerbebetriebe mit großen Parkflächen, die an den Straßenfronten gut als zusammenhängende Wohnungs-MFH-Züge überbaut werden könnten.



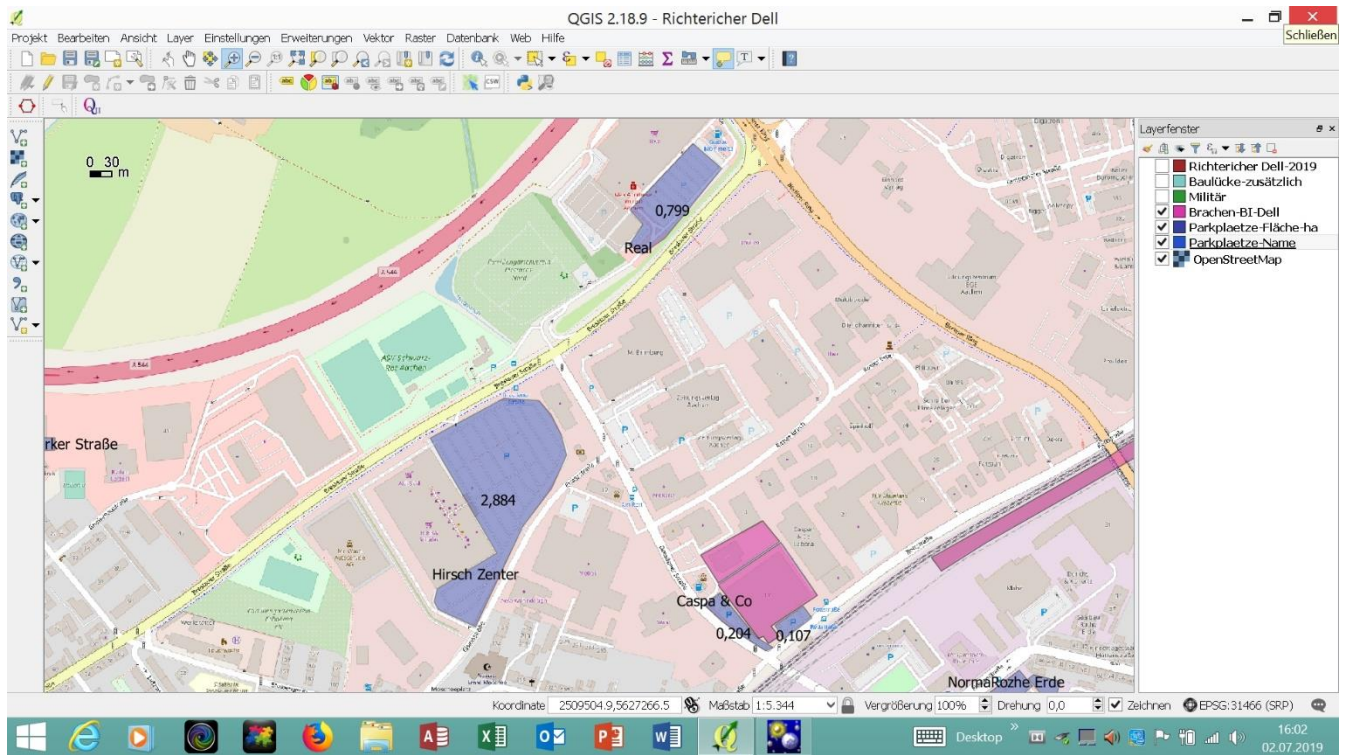
Debye Straße -3-



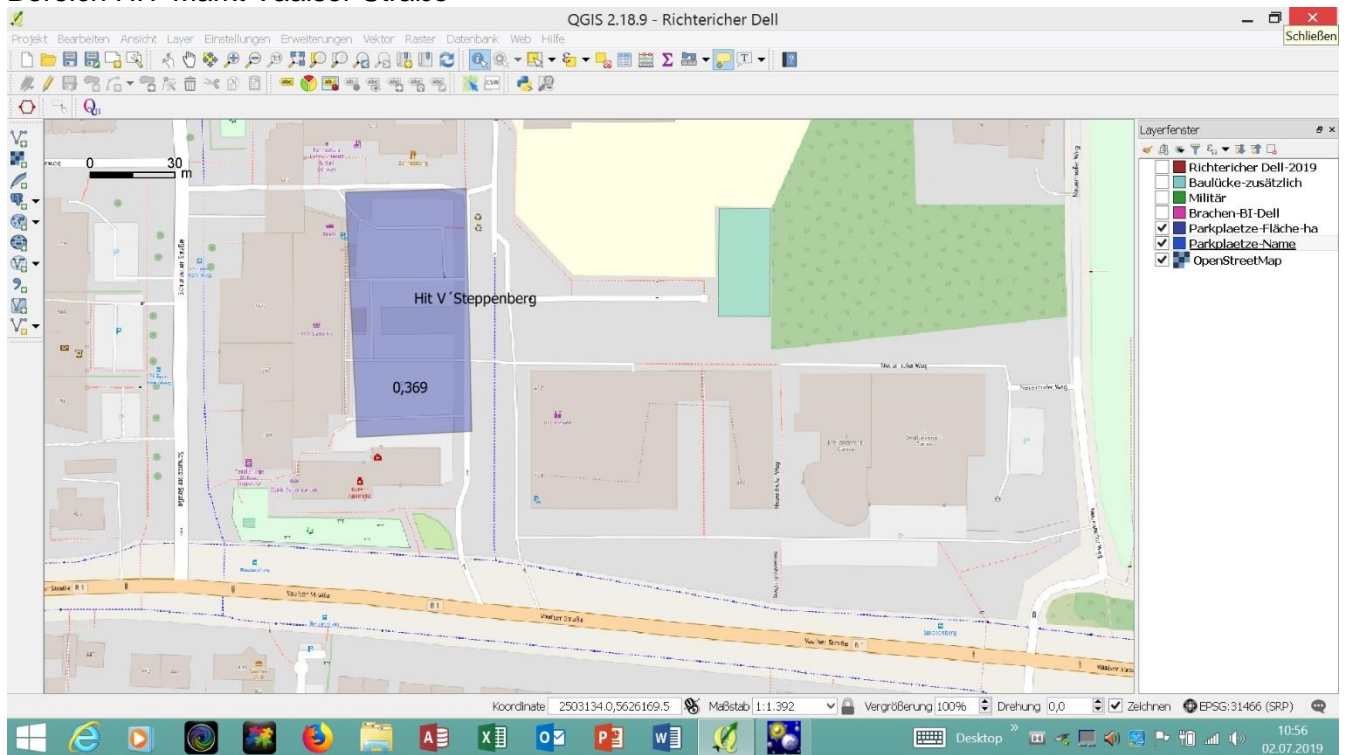
Im Gewerbegebiet Brand West an der Debye Straße liegen viele Gewerbebetriebe mit großen Parkflächen, die an den Straßenfronten gut als zusammenhängende Wohnungs-MFH-Züge überbaut werden könnten. Im Bereich von FEV sind auch weitläufige Brachen vorhanden.



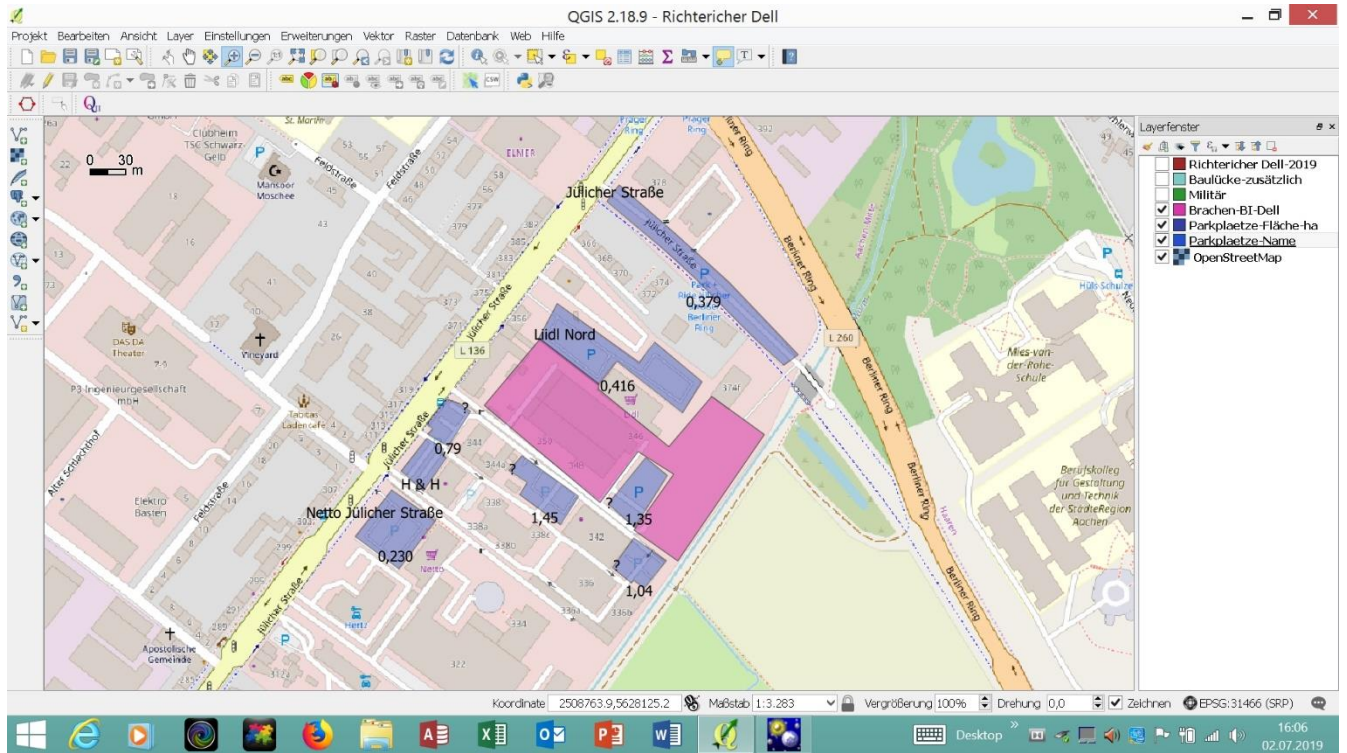
Bereich Dresdner und Breslauer Straße



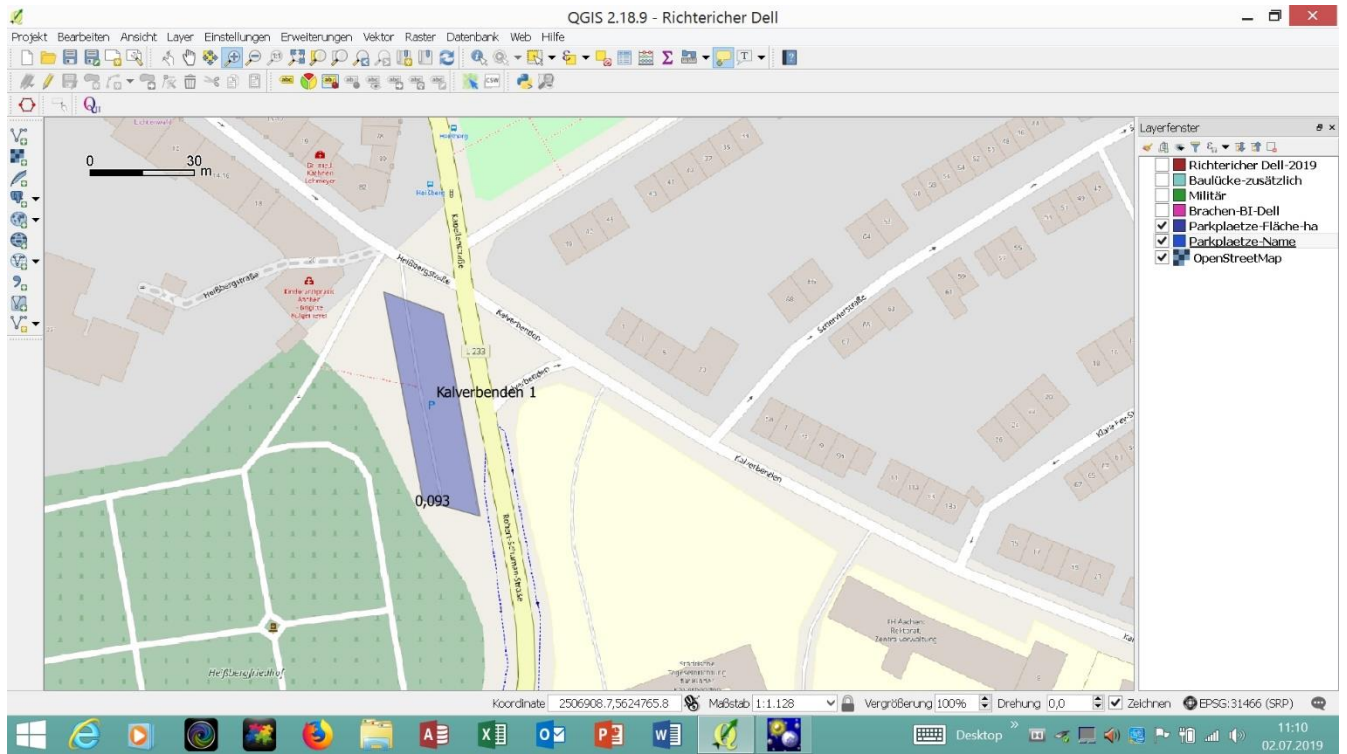
Bereich HIT-Markt Vaalser Straße



Bereich Jülicher Straße – Wurm Bach

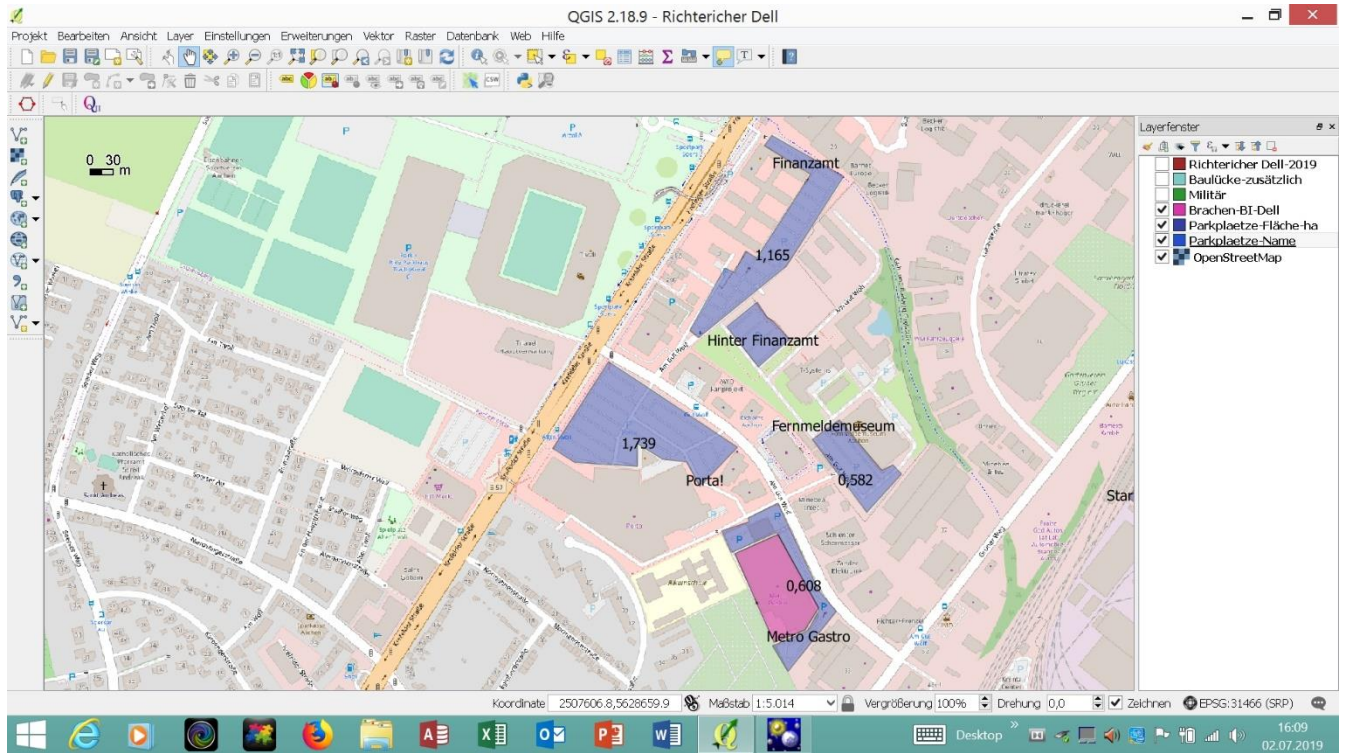


Bereich Kalverbenden (öffentlicher Parkplatz)

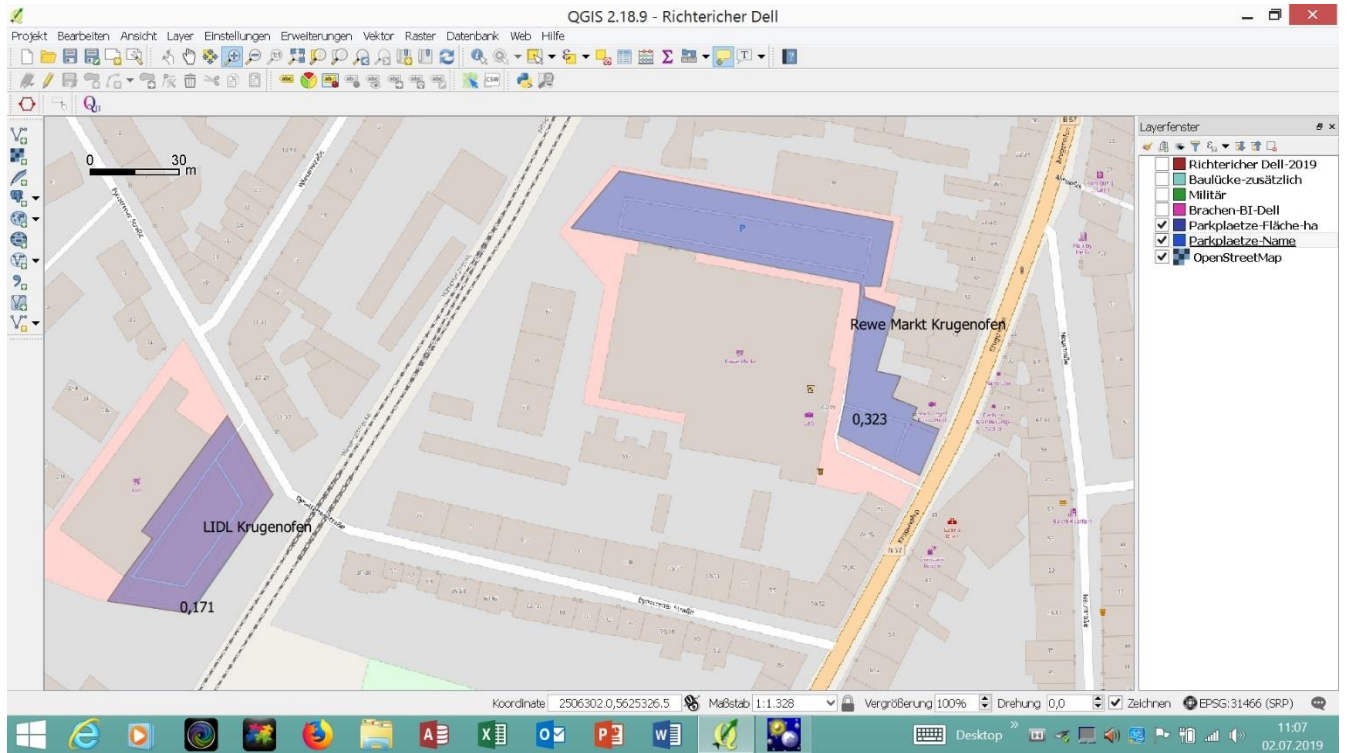




Bereich Krefelder Straße / Am Gut Wolf

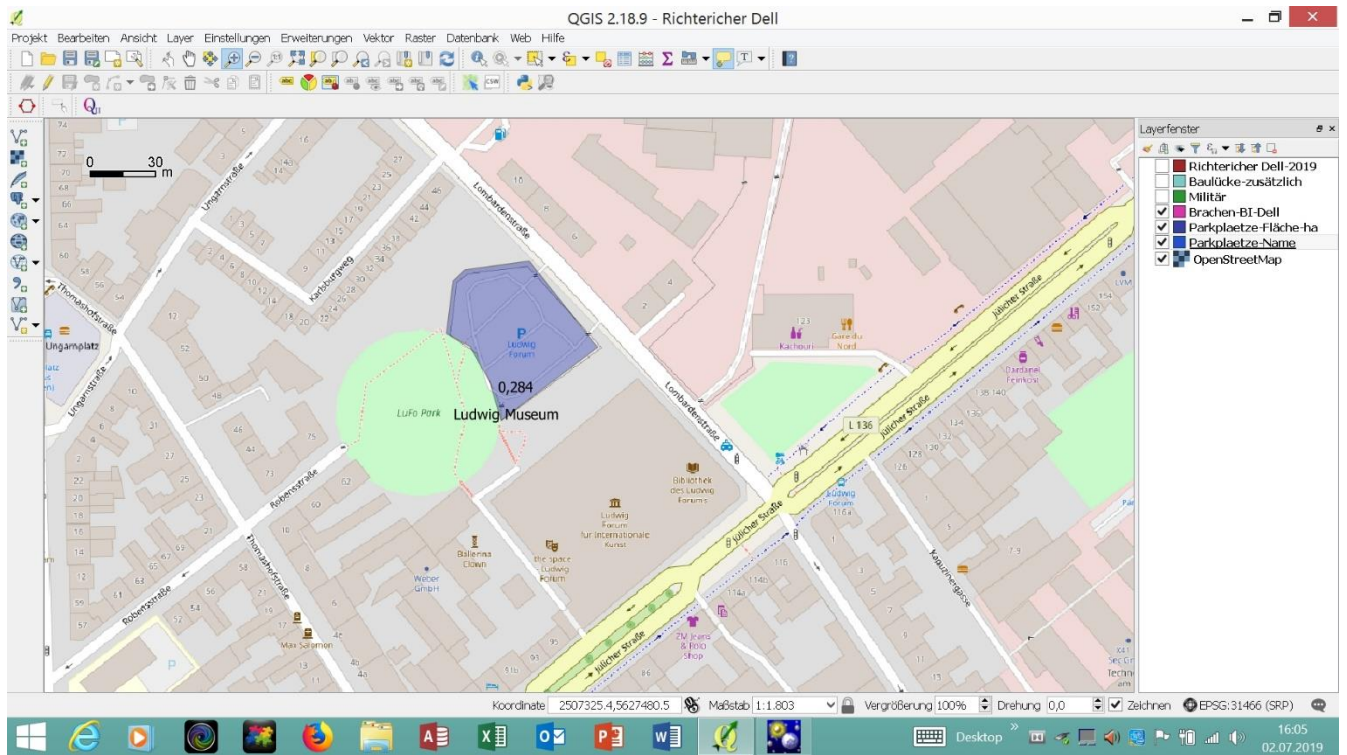


Bereich Krugenofer

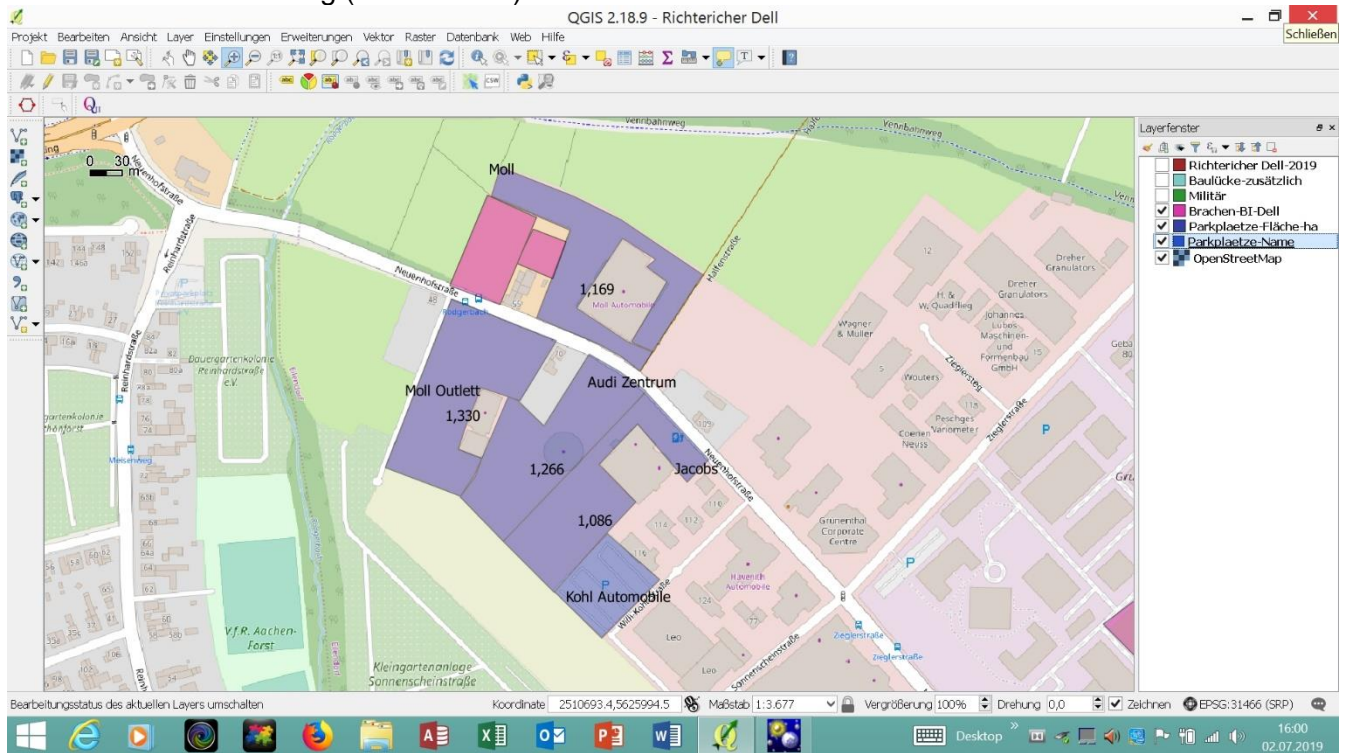




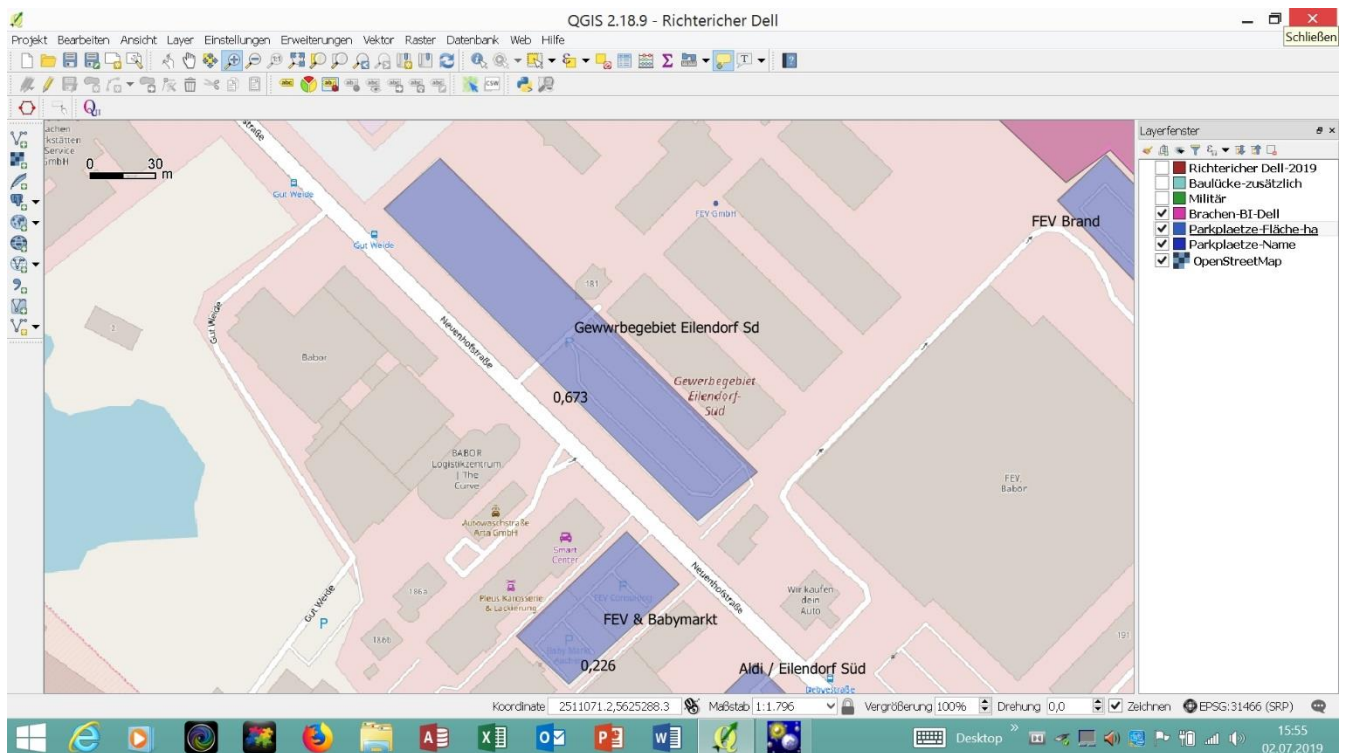
Bereich Ludwig-Museum



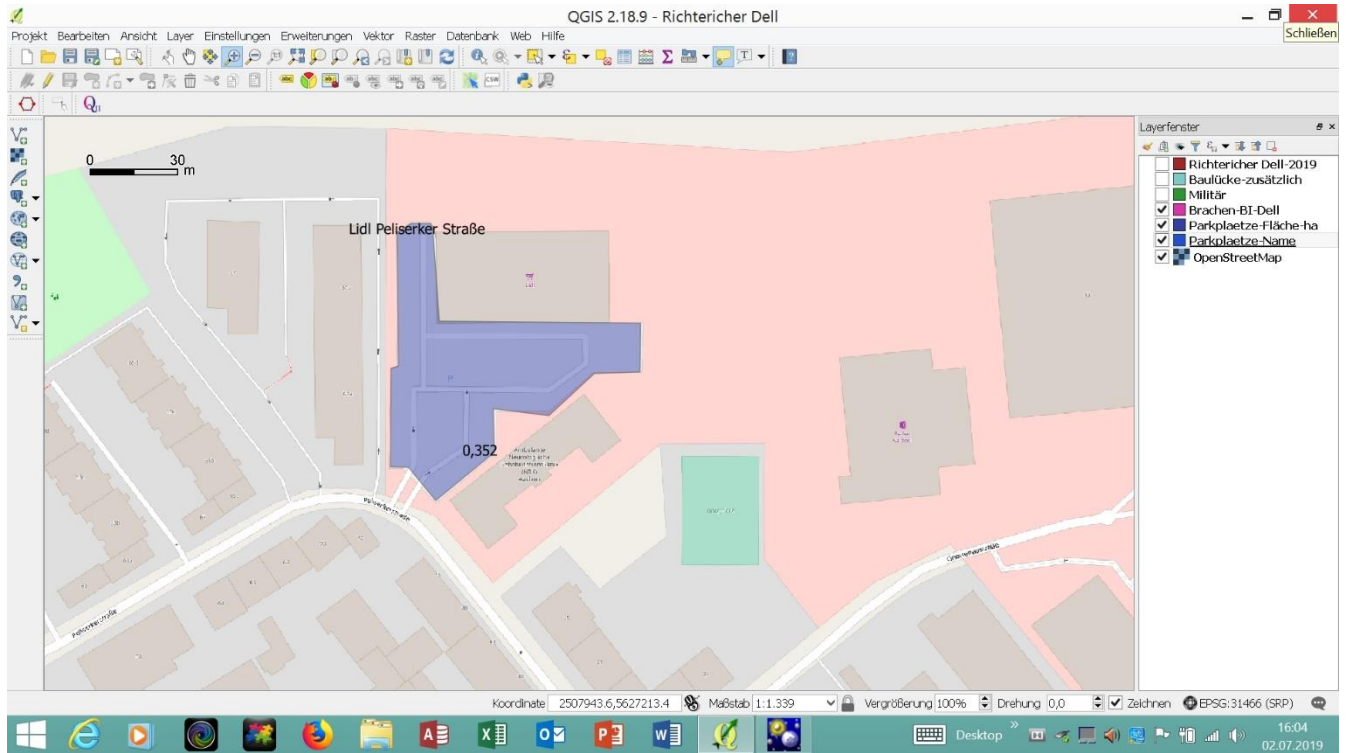
Bereich Neuenhofer Weg (Auto-Center)



Bereich Neuenhofer Weg Süd

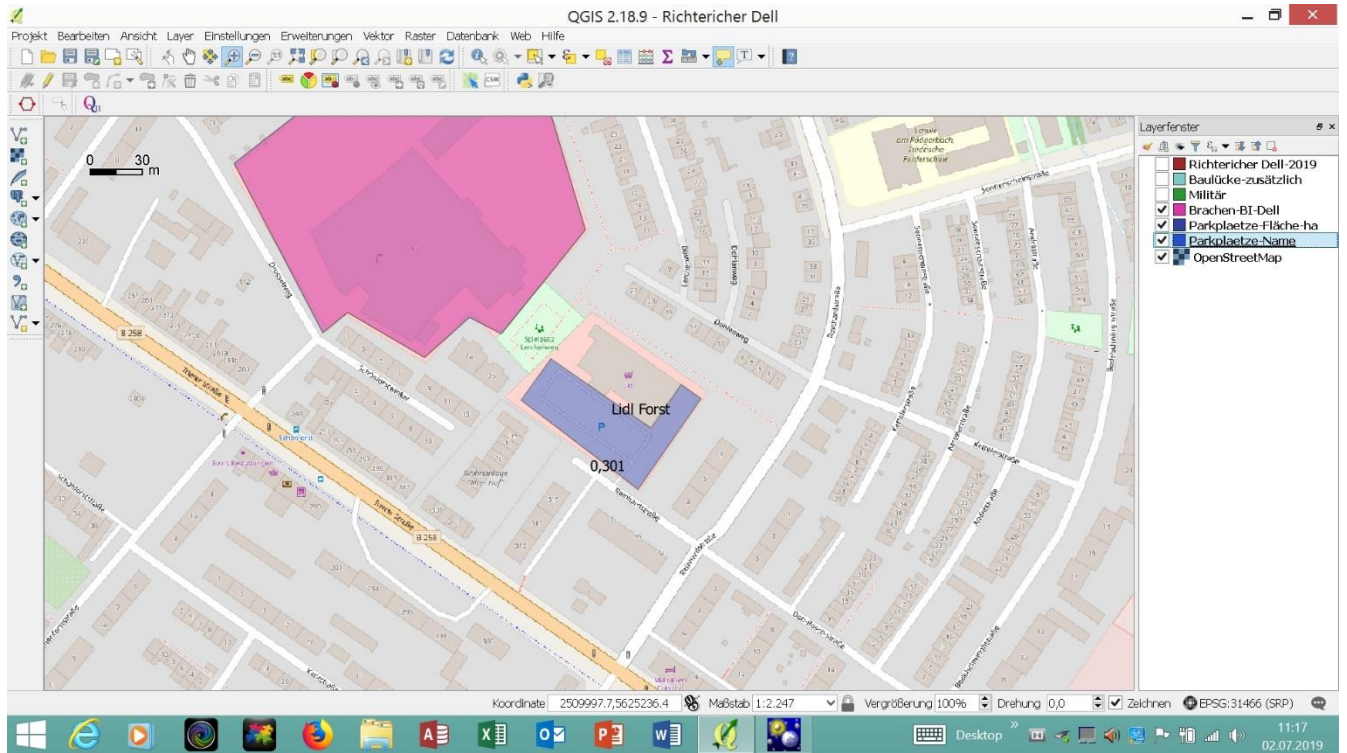


Bereich LIDL Peliserker Straße



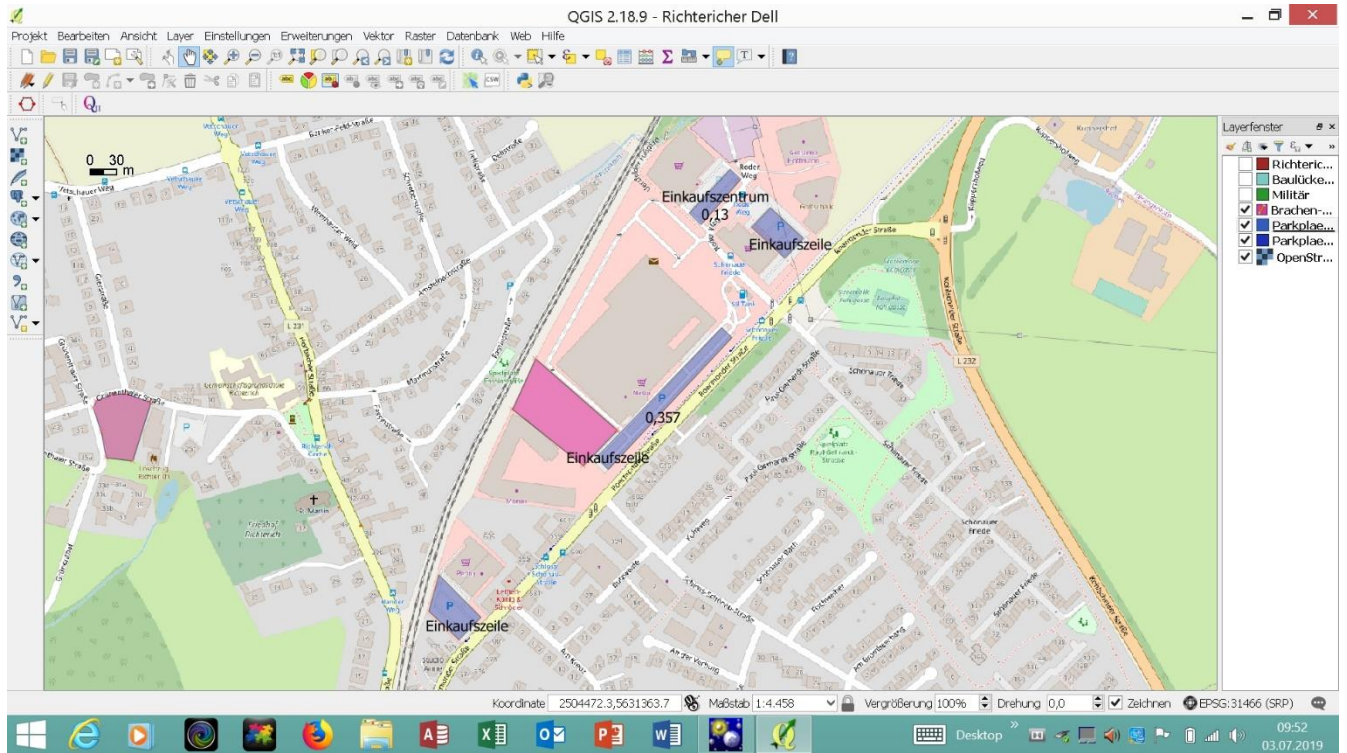


Bereich Forst





Bereich Richterich



Richterich EDEKA



Parken ALDI Richterich



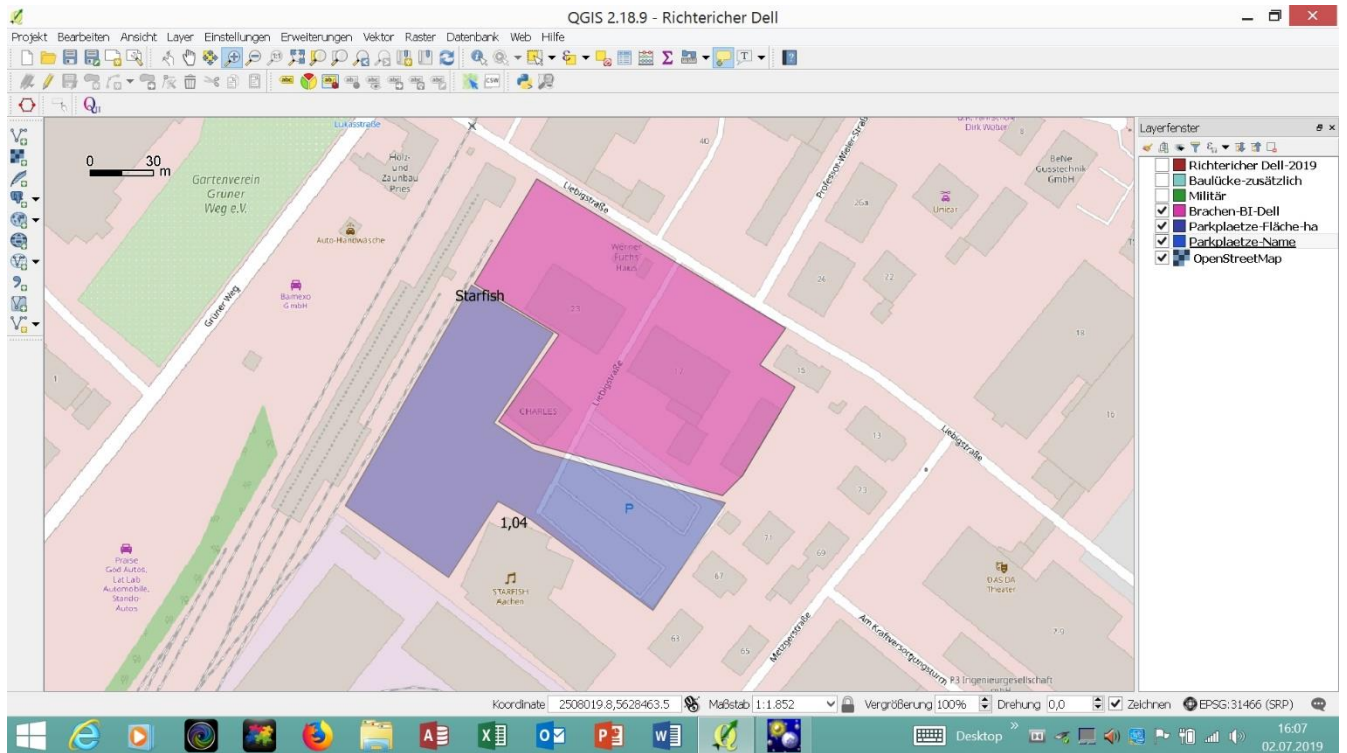
Parken Netto / KIK Richterich



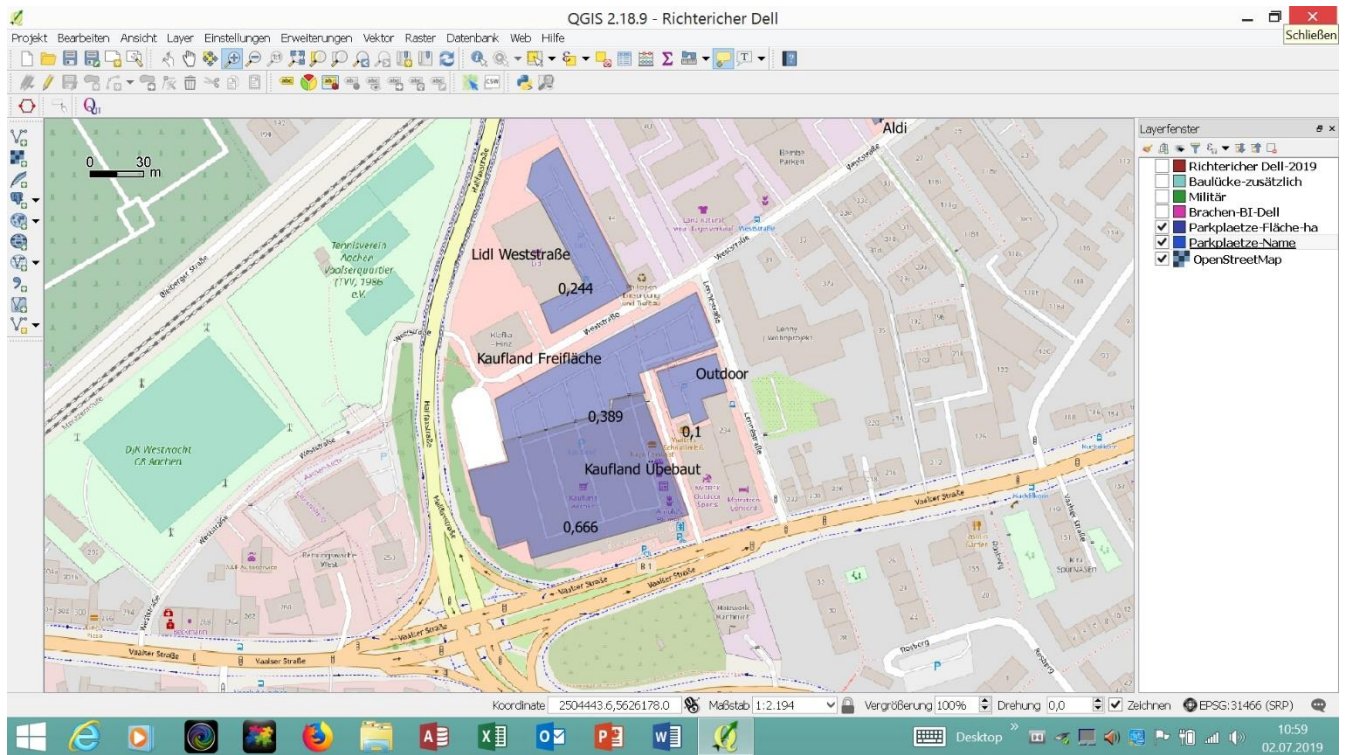
Penny / Action Richterich



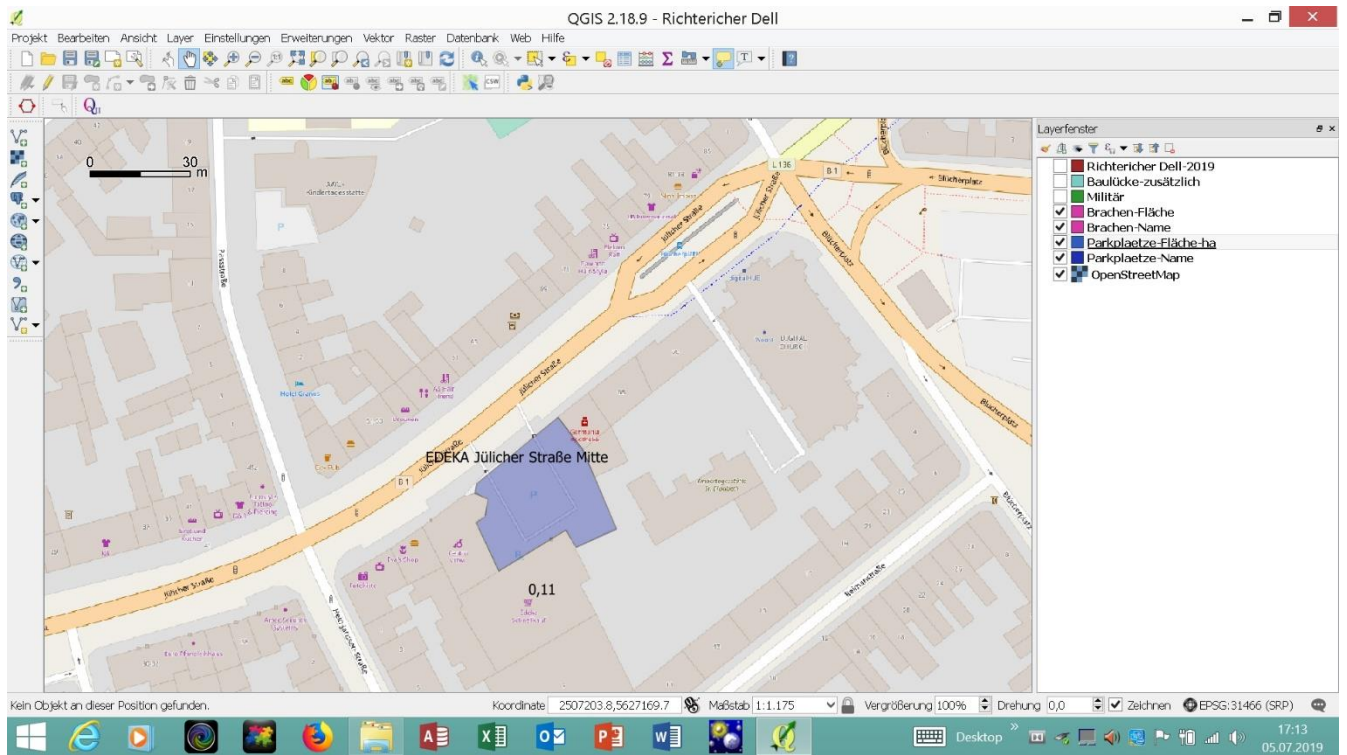
Bereich Starfish



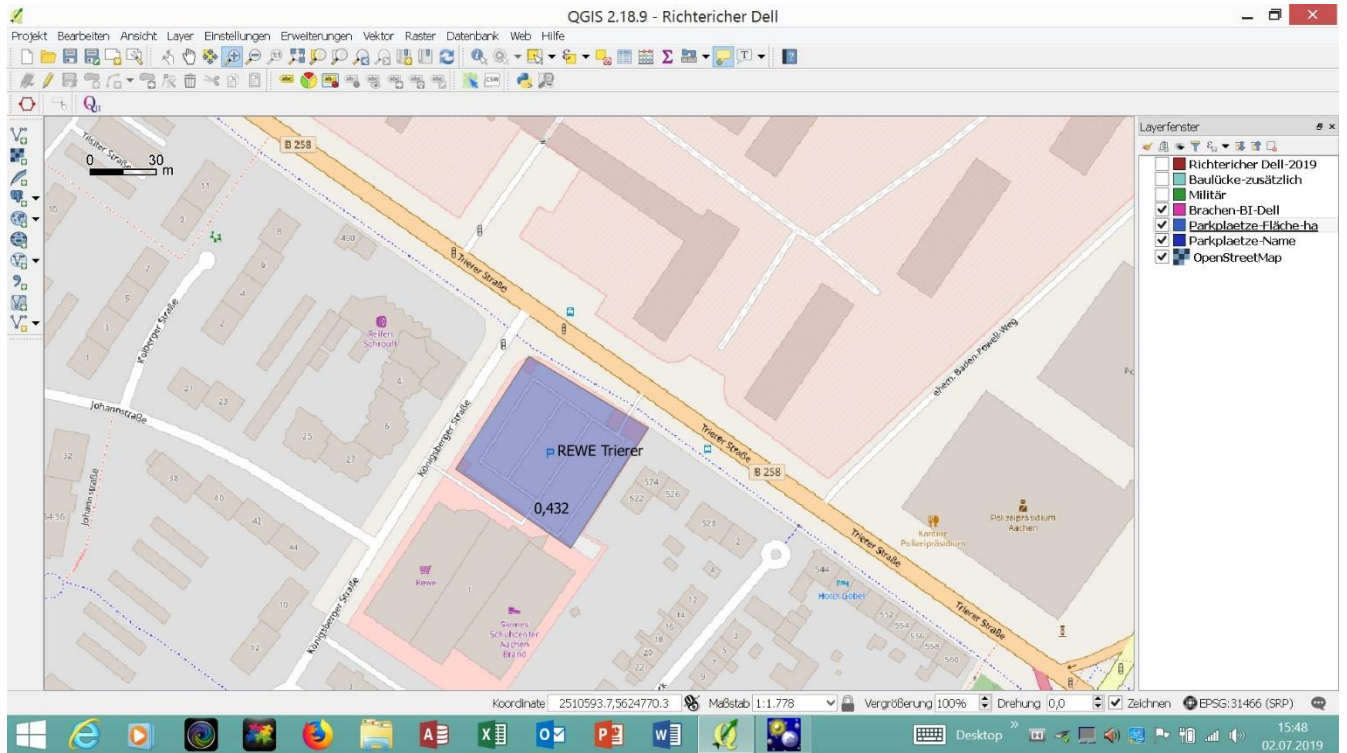
Bereich Kaufland Vaalser Straße



Bereich KAISER'S / EDEKA Jülicher Straße Mitte



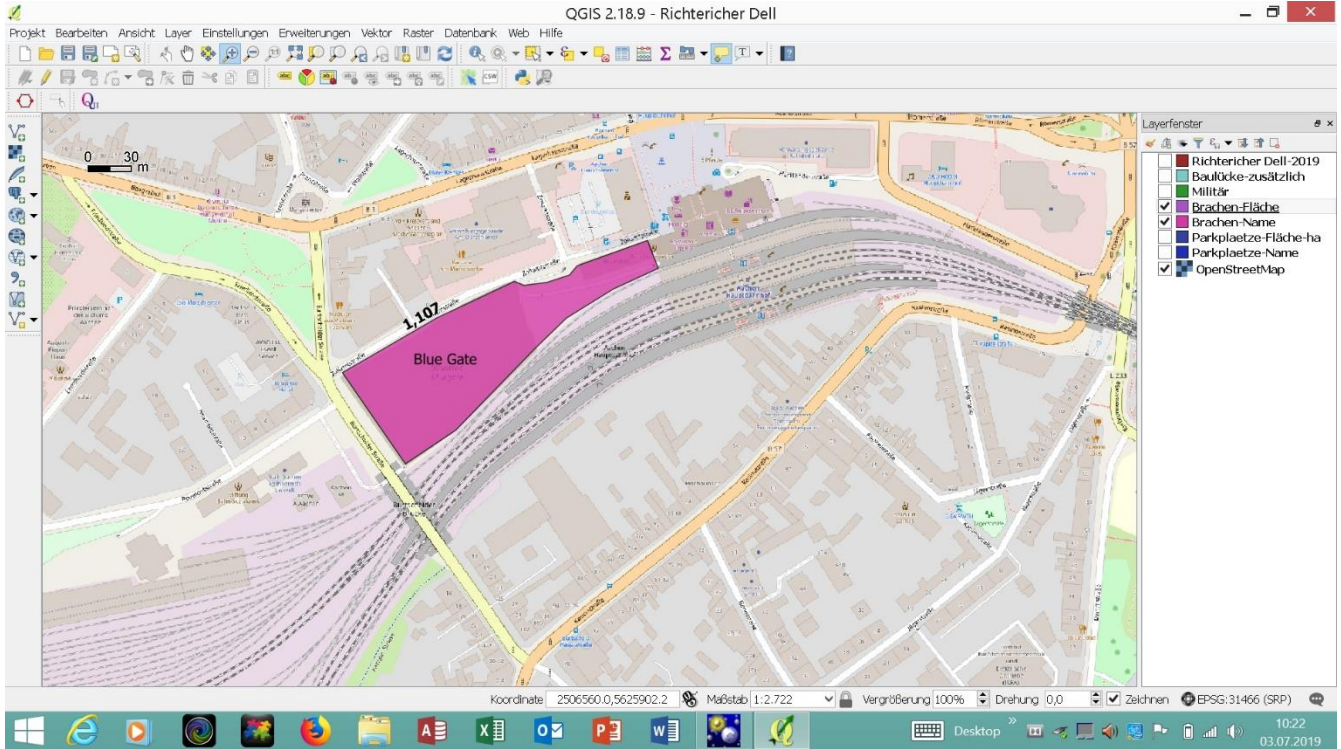
Bereich Trierer Straße



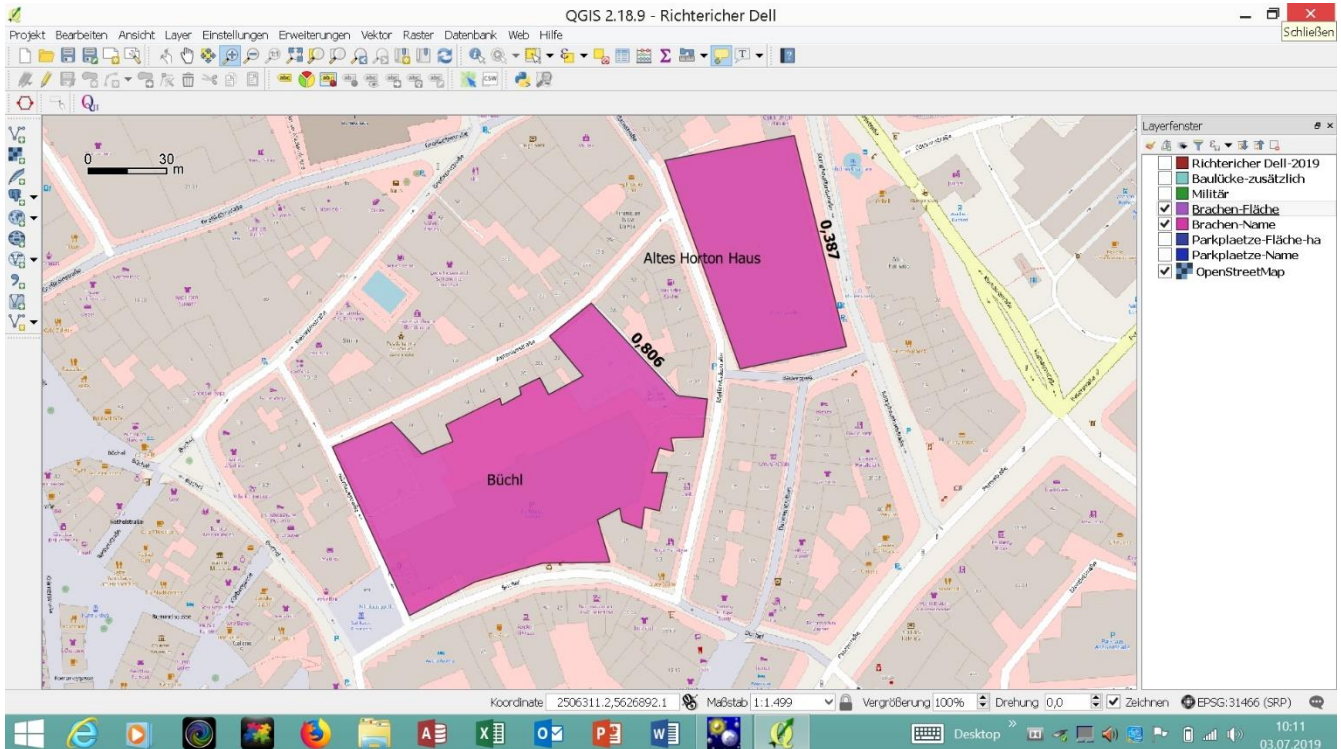
# Kartierung Brachflächen

(z.T. auch die Flächen mit Gewerbebeleerständen)

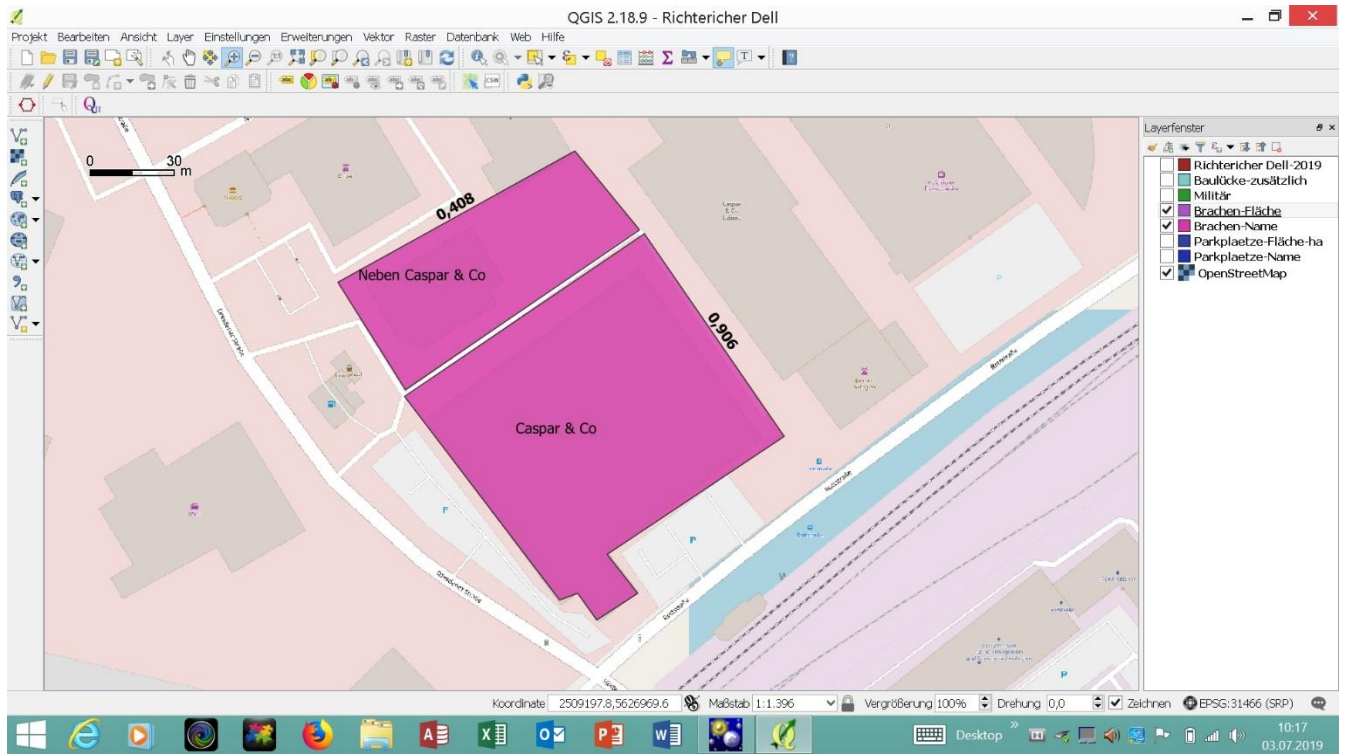
## Bereich Blue Gate



## Bereich Büchel

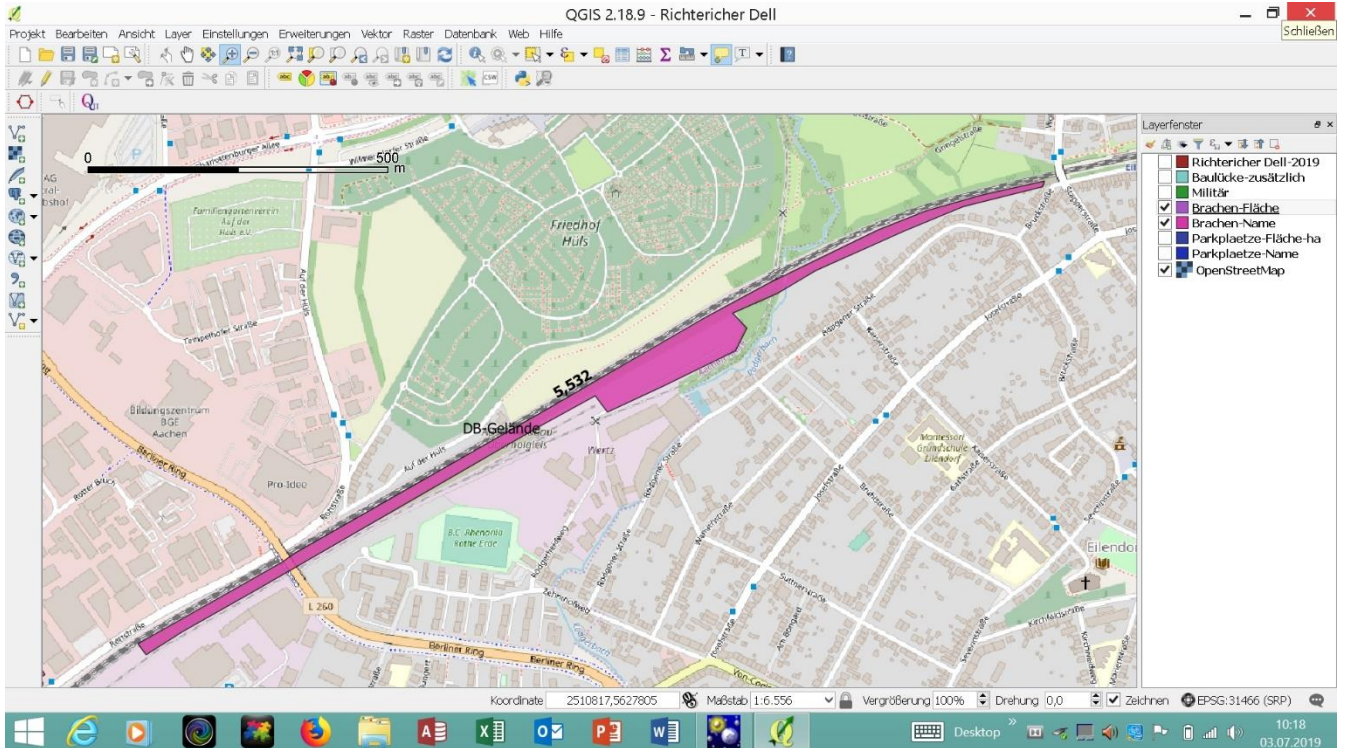


### Bereich Caspar & CO

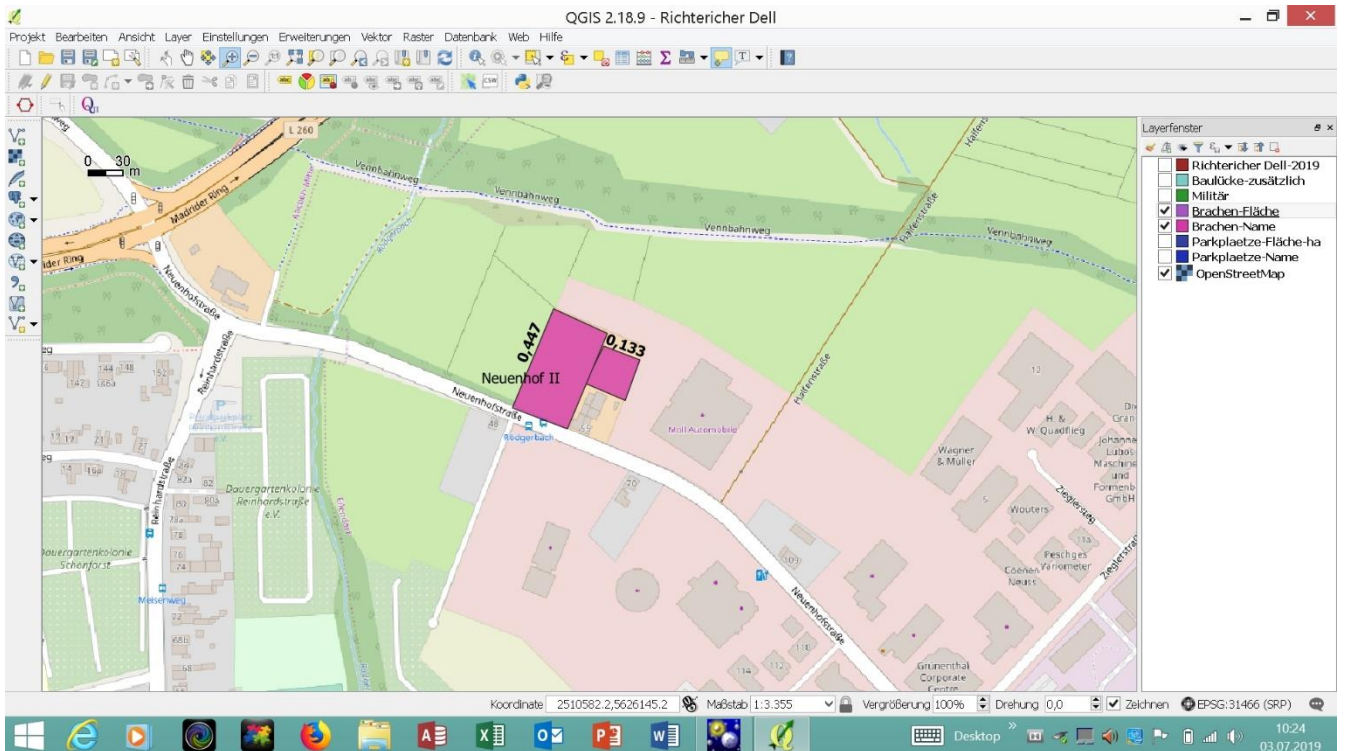




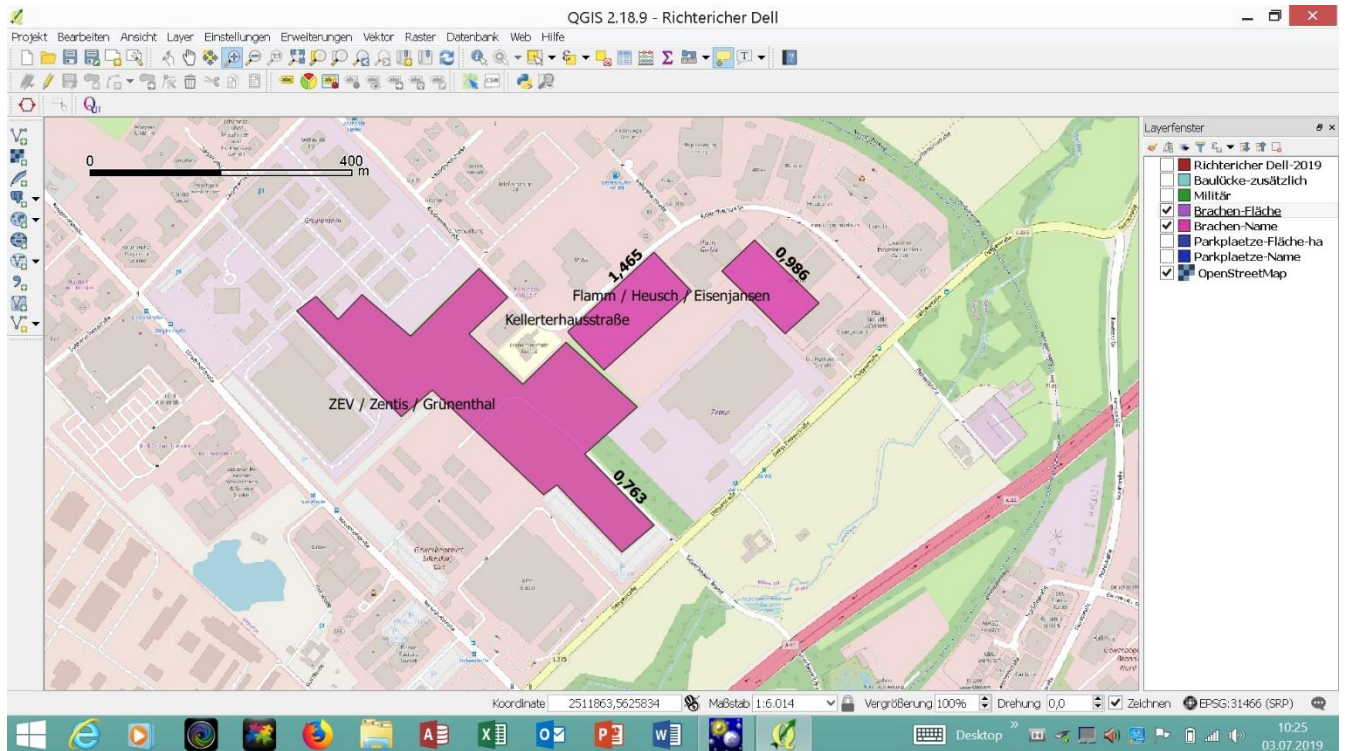
### Bereich DB-Rückbaubrache Auf der Hüls



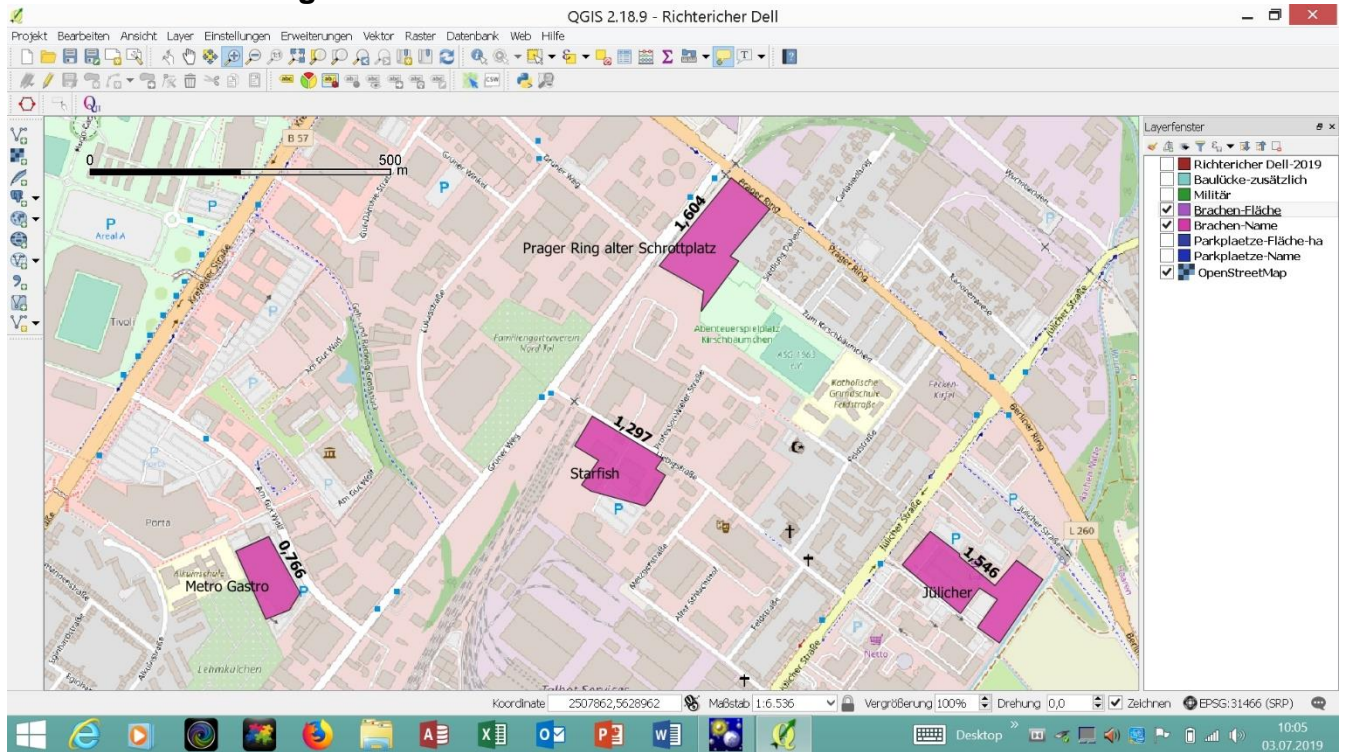
### Bereich Neuenhofer Straße



Bereich FEV-Gelände / Zentis



### Bereich Grüner Weg / Jülicher Straße



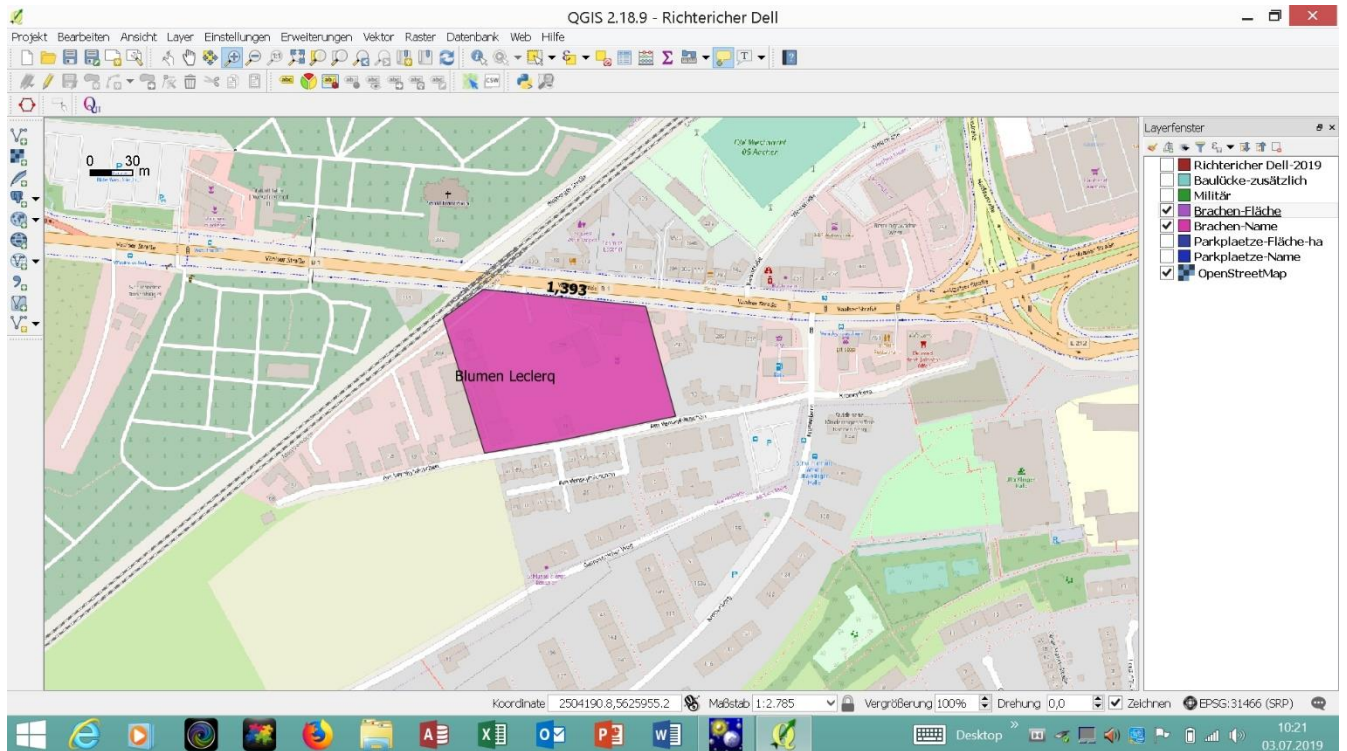
### Hinter & neben Netto Jülicher Straße



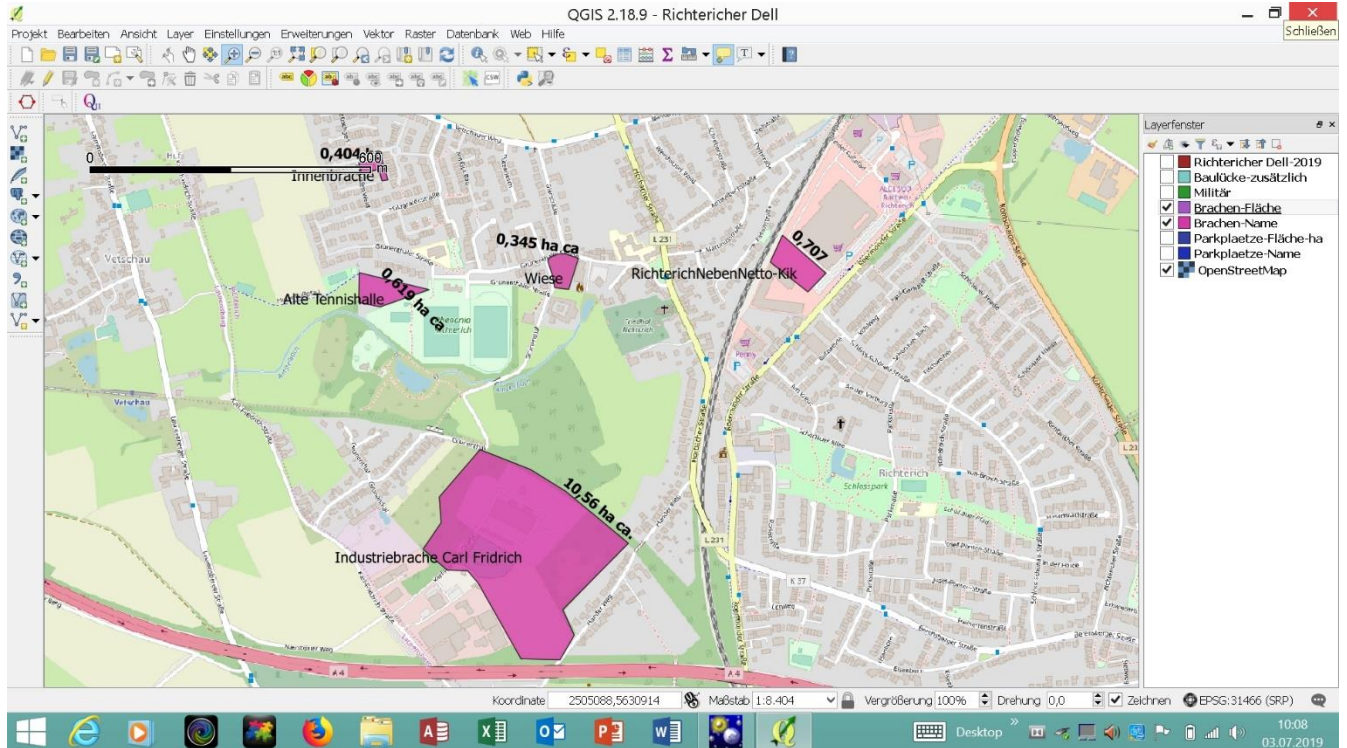
**Ehemals Metro Gastro**



### Bereich Vaalser Straße (Blumen Leclerq)



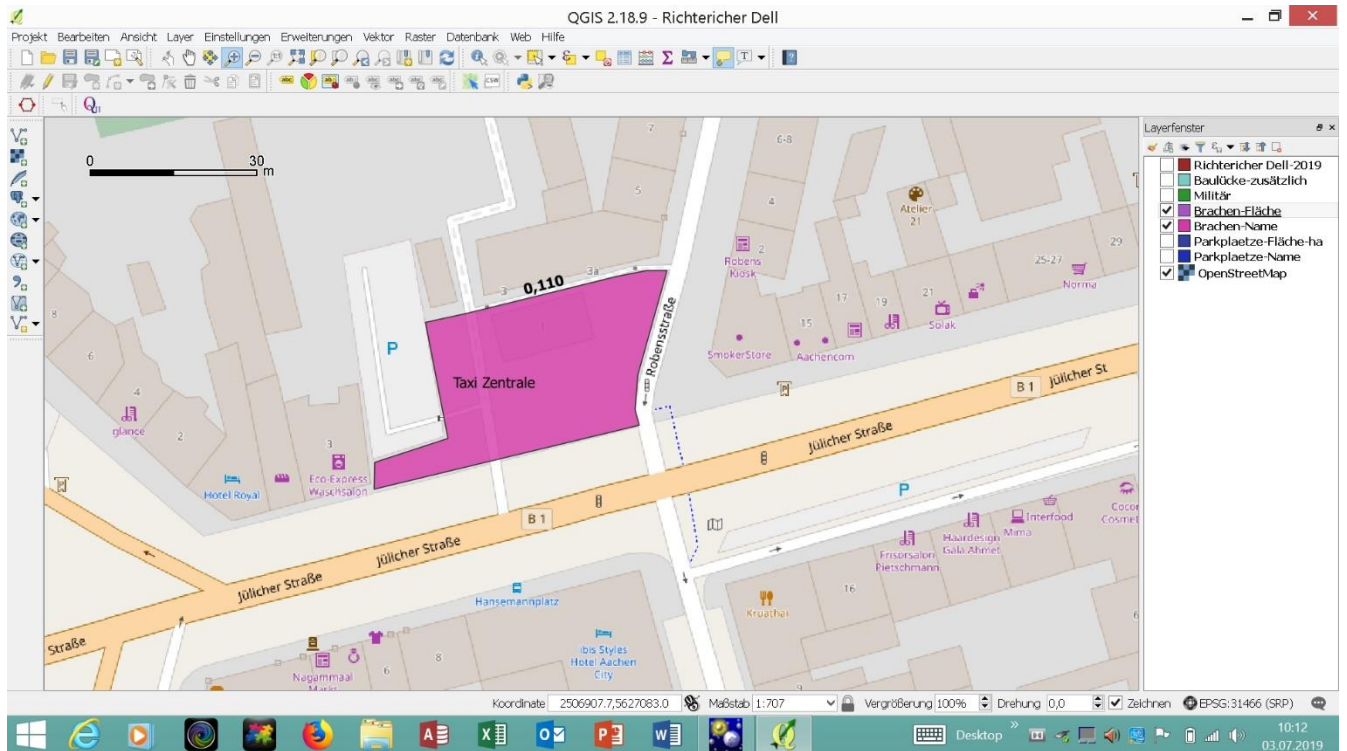
### Bereich Richterich



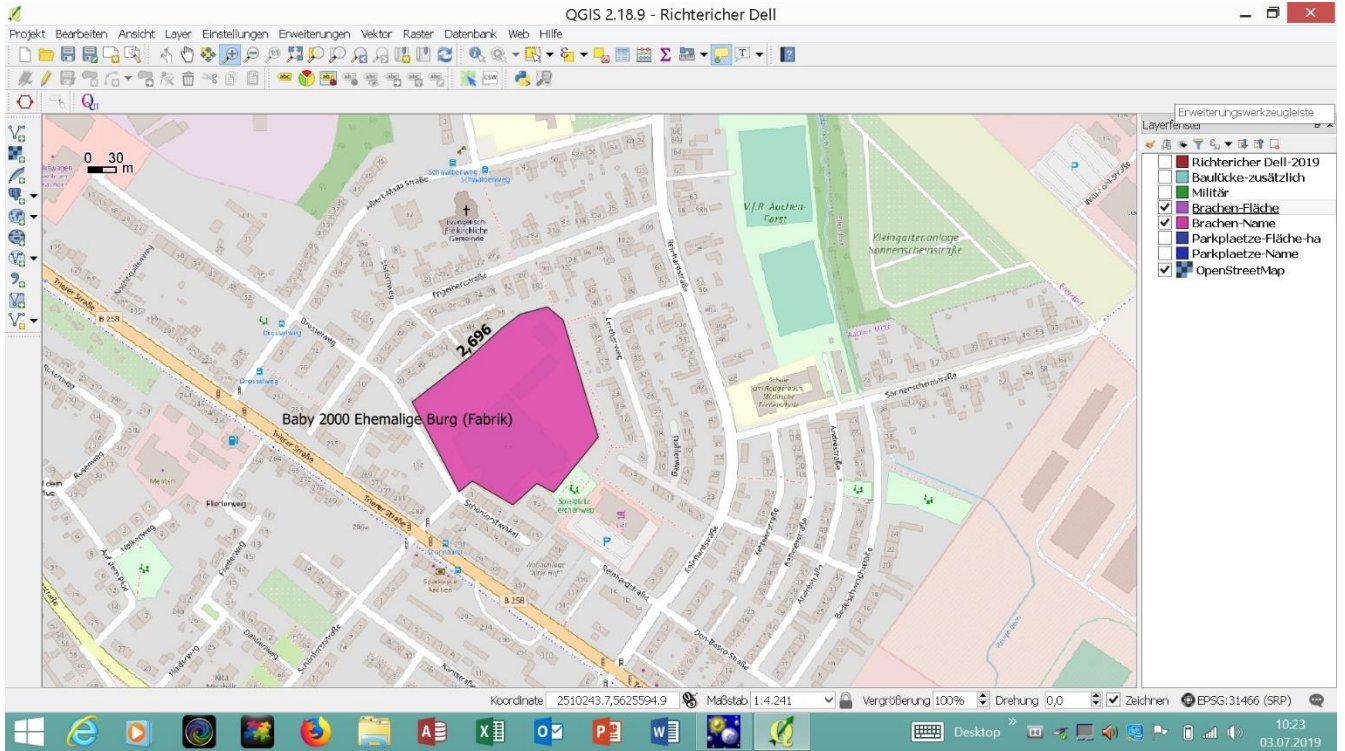
### Brache neben Netto / KIK



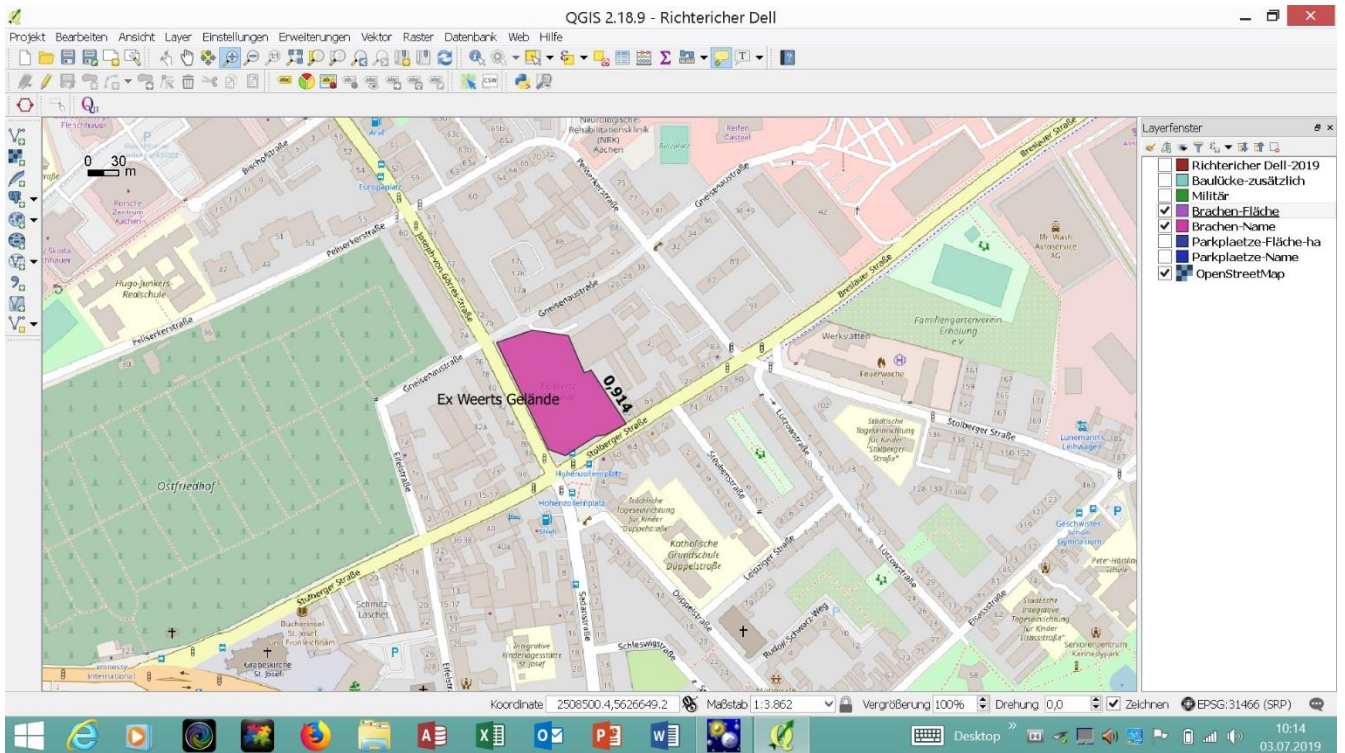
### Bereich Jülicher Straße Taxi-Zentrale



### Ehemalige Fabrik Forst (Burg)

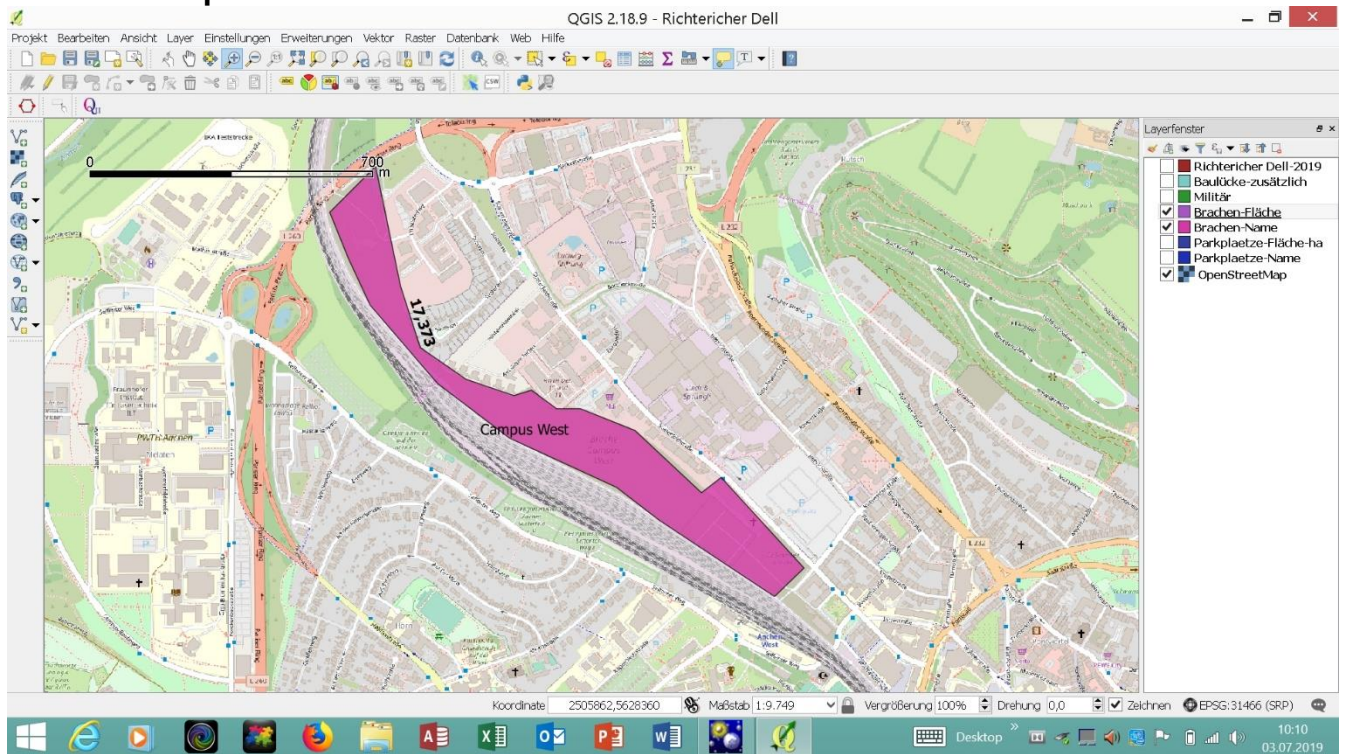


### Bereich altes Wertz Gelände





### Bereich Campus West



**Parkplätze**

id	Parkplatz	Straße-1	Straße-2	Ortsteil	Fläche ha	Eigner	Bemerkungen
1	Einkaufszentrum	Roder Weg	Uersfelder Fußpfad	Richterich	0,13	EDEKA ?	Überbauung möglich
2	Einkaufszeile	Roder Weg	-	Richterich	0,163	ALDI ?	Überbauung möglich
3	Einkaufszeile	parallel Roermonder Straße	-	Richterich	0,357	EDEKA ?	Überbauung mit Anschluss Roermonder Straße
4	Einkaufszeile	Roermonder Straße	DB-Stecke Aachen-Mönchengladbach	Richterich	0,208	LIDL	Überbauung möglich
5	Rewe Markt Krugenofen	Krugenofen	DB-Trasse	Mitte	0,323	REWE ?=	Überbauung möglich
5	Hammer Brand	Debyestraße		Brand / Forst	0,156	Hammer?	Überbauung möglich
5	NW Zentis	Kellerterhausstraße	Debyestraße	Brand / Forst	1,581	?	Überbauung möglich / Fläche vollgestellt mit KFZ ohne Zulassung (Neuwagen)?
6	LIDL Krugenofen	Eynattener Straße 57	DB-Trasse	Mitte	0,171	LIDL ?	Überbauung möglich
7	Kalverbenden 1	Robert Schumann Straße	Kalverbenden	Burtscheid	0,093	Stadt ?	Überbauung möglich
8	Lidl Forst	Reinhadrsdstraße 1d		Forst	0,301	Lidl ?	Überbauung möglich
9	Obi Brand	Debye Straße 10		Brand / Forst	1,044	OBI ?	Überbauung möglich
10	ATU Brand	Debye Straße	Gut Neuenhof	Brand / Forst	0,223	ATU ?	Überbauung möglich
11	Lidl Weststraße	Weststraße		Mitte	0,244	LIDL ?	Überbauung möglich
12	Real	Breslauer Straße	Berliner Ring	Mitte	0,799	REAL ?	Überbauung möglich

13	DHL / hinter ATU	Gut Weide	Debye Straße	Brand / Forst	0,456	DHL ?	Überbauung möglich
14	FEV Brand	Debyestraße		Brand / Forst	0,766	FEV ?	Überbauung möglich
15	Zentis Brand	Debyestraße		Brand / Forst	0,508	Zentis ?	Überbauung möglich
16	Kohl Automobile	Willi Kohl Straße		Forst	0,499	Kohl ?	Überbauung möglich
17	Moll Outlett	Neuenhofstraße		Forst	1,33	Moll ?	Überbauung möglich
18	Audi Zentrum	Neuenhofstraße		Forst	1,266	Audi Zentrum ?	Überbauung möglich
19	Jacobs	Neuenhofstraße		Forst	1,086	Jacobs ?	Überbauung möglich
20	Moll	Neuenhofstraße		Forst	1,169	Moll ?	Überbauung möglich
21	Gewerbegebiet Eilendorf Sd	Neuenhofstraße		Eilendorf ?	0,673	?	Überbauung möglich
22	FEV & Babymarkt	Neuenhofstraße		Eilendorf ?	0,226	?	Überbauung möglich
23	Aldi / Eilendorf Süd	Neuenhofstraße		Eilendorf	0,482	Aldi ?	Überbauung möglich
24	REWE Trierer	Trierer Straße		Forst	0,432	REWE ?	Überbauung möglich
25	GGB Rothe Erde -1	Philipsstraße		Rothe Erde	1,996	?	Überbauung möglich
26	GGB Rothe Erde 2	Philipsstraße		Rothe Erde	0,871	?	Überbauung möglich
27	Netto Rothe Erde	Philipsstraße		Rothe Erde	0,238	Netto ?	Überbauung möglich
28	Norma Rothe Erde	Philipsstraße	Hüttenstraße	Rothe Erde	0,427	Norma ?	Überbauung möglich
29	Continental	Philipsstraße	Hüttenstraße	Rothe Erde	0,471	Continental?	Überbauung möglich
30	Caspar & Co	Dresdner Straße		Rothe Erde	0,204	Caspar & Co ?	Überbauung möglich
31	Caspar & Co 2	Rottstraße		Rothe Erde	0,107	Caspar & Co ?	Überbauung möglich
32	Hirsch Center	Breslauer Straße	Dresdner Straße	Mitte	2,884	Hirsch Center?	Überbauung möglich
33	Lidl Peliserker Straße	Peliserker Straße		Mitte	0,352	Lidl?	Überbauung möglich
34	Ludwig Museum	Lombardenstraße		Mitte	0,284	Stadt ?	Überbauung möglich
35	Best Western	Jülicher Straße		Mitte	0,047	?	Überbauung möglich
36	Porta!	Krefelder Straße	Am Gut Wolf	Mitte	1,739	Porta!	Überbauung möglich

37	Finanzamt	Am Gut Wolf		Mitte	1,165	BUND	Überbauung möglich
38	ehem. Metro Gastro	Am Gut Wolf		Mitte	0,608	Metro ?	Überbauung möglich
39	Fernmeldemuseum	Am Gut Wolf		Mitte	0,582	?	Überbauung möglich
40	Hinter Finanzamt	Am Gut Wolf		Mitte	0,364	?	Überbauung möglich
41	Starfish	Liebigstraße		Mitte	1,04	?	Überbauung möglich
42	Netto Jülicher Straße	Jülicher Straße		Nord	0,23	Netto ?	Überbauung möglich
43	H & H	Jülicher Straße		Nord	0,892	?	Überbauung möglich
44	?	Jülicher Straße		Nord	0,79	?	Überbauung möglich
45	?	Jülicher Straße	Wurm	Nord	1,45	?	Überbauung möglich
46	?	Wurm	jÜLICHER Sreaße	Nord	1,35	?	Überbauung möglich
47	?	Wurm	Jülicher Straße	Nord	1,04	?	Überbauung möglich
48	Lidl Nord	Lütticher Straße		Nord	0,416	Lidl ?	Überbauung möglich
49	Jülicher Straße	Jülicher Straße / ehemal Berliner Ring		Nord	0,379	Stadt?	Überbauung möglich
50	Aldi	An der Glashütte		Mitte	0,398	Aldi ?	Überbauung möglich
51	Dursty	An der Glashütte		Mitte	0,14	Dursty?	Überbauung möglich
52	Kaufland Freifläche	Weststraße		Mitte	0,389	Kaufland ?	Überbauung möglich
53	Outdoor	Lennestraße		Mitte	0,1	Outdoor?	Überbauung möglich

54	Kaufland überbaut (0,66ha!)	Vaalsen Straße		Mitte		Kaufland?	Beispiel für Überbauung
55	Kaisers	Jülicher Straße Mitte		Mitte	0,11	Kaisers ? Netto ?	Überbauung möglich
56	Hit V Steppenber	Vaalsen Straße		Laurensberg	0,369	Hit ?	Überbauung möglich

**Summe der Flächen**aus Kartierung: **36,118 ha****Parkplätze****Brachen**

Brache	Straße 1	Straße-2	Ortsteil	Fläche ha	Eigner	Bemerkung
Alte Tennishalle	Grünenthaler Straße	-	Richterich	0,619	Privat - Architekt - Jakobs ?	Boden mit Schutt der Tennishalle abgedeckt / wie Häuserzeile davor bebaubar
Innenbrache	An der Weingass	-	Richterich	0,404	Privat ?	Liegt seit Ausweisung des Baugebietes brach / als Baulücke kartiert
Wiese	Grünenthaler Straße	-	Richterich	0,345	? Privat	Pferdewiese zur Zeit
Industriebrache Carl Friedrich	Karl Friedrich Straße	BAB und stillgelegte DB Trasse Aachen Maastricht	Richterich - Laurensberg	10,56	Privat und Stadt Aachen	von ungeregeltem Gewerbegebiet besetzt / Zum Mischgebiet deklariert?

Kellerterhausstraße	Kelleterhausstraße		Brand / Forst ?	1,465	?	Ist vor kurzem geplant worden (auch für unangemeldete KFZ?)
Flamm / Heusch / Eisenjansen	Kellerterhausstraße		Forst	0,986	?	
ZEV / Zentis / Grünenthal	Kelleterhausstraße Debyestraße		Forst	0,763	?	
Neuenhof-A Hinterhof	Neuenhofstraße		Forst	0,133	Privat ?	
Neuenhof II	Neuenhofstraße		Forst	0,447		
Baby 2000 ehemalige Burg (Fabrik)	Schönforstwinkel		Forst	2,696	?	
Caspar & Co	Dresdner Straße	Rottstraße	Rothe Erde	0,906	Caspar & Co ?	
Neben Caspar & Co	Dresdner Straße		Rothe Erde	0,408	?	
DB-Gelände	Berliner Ring		Rothe Erde	5,532	DB ?	
Taxi Zentrale	Trierer Straße	Robenstraße	Mitte	0,11	?	
ehem. Metro Gastro	Am Gut Wolf		Mitte	0,766	Metro ?	
Starfish	Liebigstraße		Mitte Nord	1,297	?	
Jülicher	Wurm	Jülicher Straße	Nord	1,546	?	
Blumen Leclerq	Vaalsen Straße		Laurensberg	1,393	Blumen Leclerq ?	
Campus West	Süsterfeldstraße	DB Gleise	Mitte	17,373	RWTH ????	Konkrete Planungen ?
Büchel	Büchel	Antonius Straße	Mitte	0,806	Divers	Konkrete Planungen ?
Altes Horten Haus	Komhausbadstraße	Mefferdatis Straße	Mitte	0,387	Landmarken AG	Konkrete Planungen ?
Ex Wertz Gelände	Stolberger Straße	J.v. Görres Straße	Mitte	0,914	?	
Blue Gate	Zollamtstraße	DB-Gelände	Mitte	1,107	Blue Gate ?	Baubegin erfolgt ?

Richterich neben Netto-Klk	Roermonder Straße	DB-Strecke	Richterich	0,707	?	
Prager Ring alter Schrottplatz	Prager Ring	DB und Grüner Weg	Mitte	1,604	?	

<b>Summe der Flächen:</b>	<b>53,274 ha</b>	<b>Brachen</b>
---------------------------	------------------	----------------

**Militär**

id	Militär-Flächen	Ortsteil	Straße 1	Straße 2	Eigner	Fläche	Bemerkung
1	Lützw Kaserne	Forst	Trierer Straße		BUND	39,2	Riesige Freiflächen , geringe Nutzung
2	Theodor Körner Kaserne	Forst	Lintertstraße		Bund	14,53	
3	Camp Pirotte	Lichtenbusch	Hitfelder Straße		BUND ?	44,726	
4	Camp Hitfeld klein	Lichtenbusch	Hitfelder Straße		BUND		20,4
5	Dr. Leo Löwenstein Kaserne	Lintert Beverau / Burt-scheid	Kornelimünsterweg		BUND	18,867	

<b>Summe der Flächen</b>		
<b>aus Kartierung:</b>	<b>117,323 ha</b>	Militärische Konversionsflächen

**Kartierzeit**  
**Auswertung**

**ca. 3,5 Stunden**  
**ca. 7 Stunden**